

Direction
des affaires
maritimes

Sous-direction
des systèmes
d'information
maritimes

Centres

Régionaux

Opérationnels

de Surveillance

et de Sauvetage



Sauvetage en mer

Statistiques annuelles 2008



Sauvetage en mer - statistiques annuelles 2008

A - Répartition par CROSS

B - Conséquences tous CROSS confondus

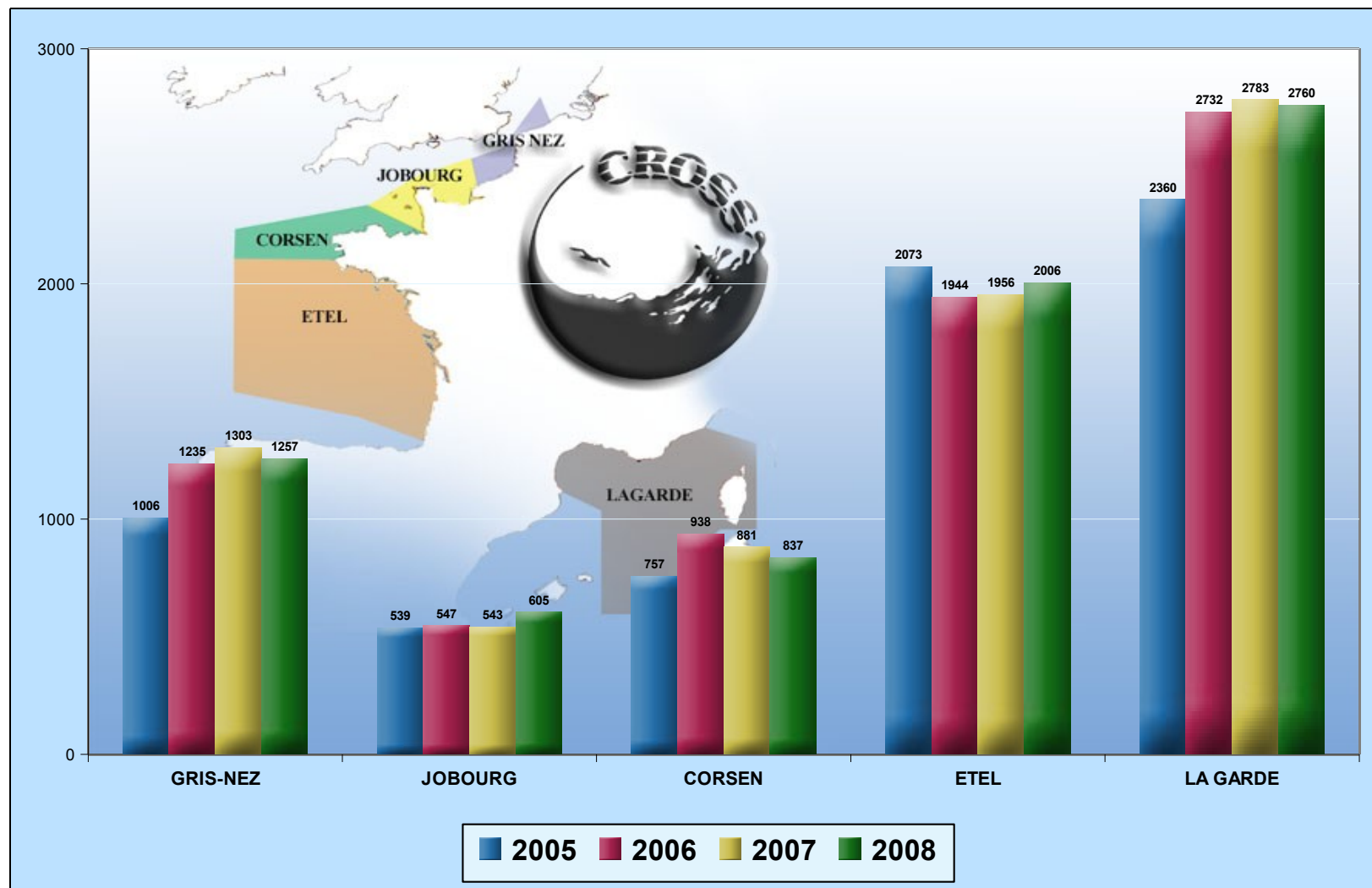
C - Moyens mis en œuvre

D - Aide médicale en mer

A - Sauvetage en mer - répartition par CROSS

- A.1 - Répartition du nombre d'opérations par CROSS
- A.2 - Répartition du nombre d'opérations
- A.3 - Répartition mensuelle des opérations par CROSS
- A.4 - Répartition mensuelle des opérations de sauvetage en métropole
- A.5 - Nombre d'opérations par département et par zone
- A.6 - Répartition par type d'engins impliqués
- A.7 - Répartition par type d'activité de loisirs nautiques
- A.8 - Nature des événements de mer - navires professionnels
- A.9 - Nature des événements de mer - navires de plaisance
- A.10 - Moyens de transmission de l'alerte
- A.11 - Alertes par type de navires ou engins
- A.12 - Nombre total d'affaires traitées par type de navire (sur 4 ans)

A.1 - Répartition du nombre d'opérations par CROSS



A.2 - Répartition du nombre d'opérations en 2008

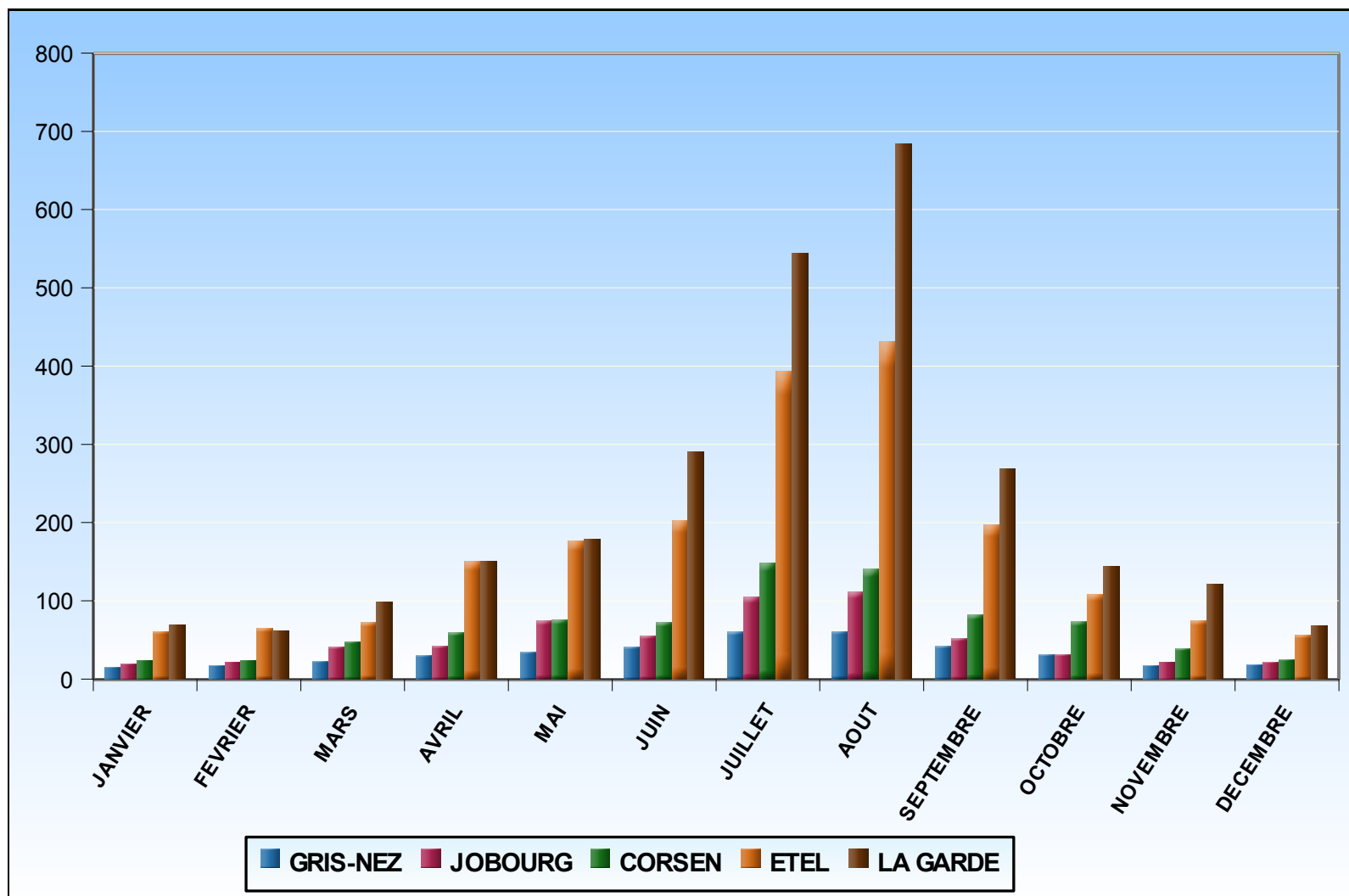
CROSS	Ports	Plage et 300 mètres	Zone CROSS		Zone de responsabilité étrangère	Hors zone de responsabilité	Total
			Eaux intérieures et territoriales	Au delà des 12 milles			
GRIS-NEZ	65	79	210	35	506	362	1257
JOBOURG	27	68	432	69	8	1	605
CORSEN	167	140	434	71	22	3	837
ETEL	355	454	1074	106	12	5	2006
LA GARDE	310	403	1882	84	80	1	2760
Total Métropole	924	1144	4032	365	628	372	7465
REUNION	7	52	140	42	71	40	352
ANTILLES – GUYANE	81	80	200	160	111	81	713
POLYNESIE FRANCAISE	8	1	5	115	13	1	143
NOUVELLE CALEDONIE	3	11	119	18	7	9	167
Total Outre-Mer	99	144	464	335	202	131	1375
Ensemble national	1023	1288	4496	700	830	503	8840

A.3 - Répartition mensuelle des opérations en 2008*

CROSS	Janvier	Février	Mars	Avril	Mai	Juin	Juillet	Août	Septembre	Octobre	Novembre	Décembre	Total
GRIS-NEZ	13	16	18	27	30	36	49	52	29	23	15	16	324
JOBOURG	19	19	38	40	70	55	98	109	49	30	21	21	569
CORSEN	21	22	43	45	59	60	125	105	65	55	28	17	645
ETEL	42	54	60	122	140	173	323	353	172	89	59	47	1634
LA GARDE	58	55	77	132	158	253	490	625	240	122	110	49	2369
Total Métropole	153	166	236	366	457	577	1085	1244	555	319	233	150	5541
REUNION	30	16	21	18	18	13	18	14	17	14	32	23	234
ANTILLES – GUYANE	49	34	40	34	30	24	27	41	36	34	33	58	440
POLYNESIE FRANCAISE	12	9	10	15	5	9	13	11	2	12	10	13	121
NOUVELLE CALEDONIE	16	9	20	16	8	4	16	12	10	8	19	10	148
Total Outre-Mer	107	68	91	83	61	50	74	78	65	68	94	104	943
Ensemble national	260	234	327	449	518	627	1159	1322	620	387	327	254	6484

* Ne sont prises en compte que les opérations ayant eu lieu sur les plages, dans la zone des 300 mètres, dans les eaux intérieures et territoriales et dans la zone au-delà des 12 milles

A.4 - Répartition des opérations de sauvetage zone de responsabilité française en 2008



A.5 - Répartition des opérations par département et par zone en 2008

DEPARTEMENT	PLAGE ET 300 METRES	EAUX INTERIEURES ET TERRITORIALES	TOTAL
Nord	7	31	38
Pas-de-Calais	38	108	146
Somme	11	14	25
Seine-Maritime	23	57	80
Total GRIS-NEZ	79	210	289
Seine-Maritime	7	43	50
Calvados	24	123	147
Manche	37	266	303
Eure	0	0	0
Total JOBOURG	68	432	500
Ille-et-Vilaine	19	54	73
Côtes-d'Armor	59	168	227
Finistère	62	212	274
Total CORSEN	140	434	574
Finistère	37	122	159
Morbihan	115	253	368
Loire-Atlantique	55	132	187
Vendée	71	107	178
Charente-Maritime	68	201	269
Gironde	57	185	242
Landes	19	28	47
Pyrénées-Atlantiques	32	46	78
Total ETEL	454	1074	1528

A.5 - Répartition des opérations par département et par zone en 2008

DEPARTEMENT	PLAGE ET 300 METRES	EAUX INTERIEURES ET TERRITORIALES	TOTAL
Pyrénées-Orientales	21	91	112
Aude	23	57	80
Hérault	47	198	245
Gard	13	54	67
Bouches-du-Rhône	46	267	313
Var	95	567	662
Alpes-Maritimes	53	294	347
Haute-Corse	70	234	304
Corse-du-Sud	35	120	155
Total LA GARDE	403	1882	2285
Réunion	47	98	145
Mayotte	5	42	47
Total REUNION	52	140	192
Martinique	39	106	145
Guadeloupe	41	94	135
Guyane	0	0	0
Total ANTILLES – GUYANE	80	200	280
Polynésie Française	1	5	6
Total POLYNESIE FRANCAISE	1	5	6
Nouvelle Calédonie	11	119	130
Total NOUVELLE CALEDONIE	11	119	130
ENSEMBLE NATIONAL	1288	4496	5784

A.6 - Répartition par type d'engins impliqués - zone à responsabilité française en 2008

CROSS	Gris-nez	Jobourg	Corsen	Etel	La Garde	total métropole	Réunion	Antilles Guyane	Polynésie française	Nouvelle Calédonie	ensemble national
A Professionnels											
NAVIRE OSTREICOLE		1		10		11					11
PLATE-FORME OFF-SHORE				3		3	2	6			11
NAVIRE DE PECHE	273	93	151	200	44	761	66	104	20	11	962
NAVIRE DE COMMERCE	336	24	26	41	143	570	37	140	5	14	766
NAVIRE DE L ETAT	8	1	3	8	5	25	3	2		1	31
SOUS-MARIN	3	1				4					4
Total	620	120	180	262	192	1374	108	252	25	26	1785
B Plaisance											
NAUTIQUE A MOTEUR	4	5	1	48	65	123	10	6	1	1	141
PLANCHE A VOILE	15	13	10	53	63	154	2	3	1	4	164
NAVIRE FLUVIAL					16	16		1			17
NAVIRE PLAISANCE OFF-SHORE	1	1	1	2	7	12	2	2			16
NAVIRE PLAISANCE A MOTEUR	86	147	202	567	1010	2012	53	82	11	70	2228
NAVIRE PLAISANCE A VOILE	150	102	209	390	730	1581	17	176	19	26	1819
Total	256	268	423	1060	1891	3898	84	270	32	101	4385
C Aéronefs											
AUTRES AERONEFS			2	1	2	5	1	18			24
AERONEF DE TOURISME	2	2		1	2	7	1	14			22
Total	2	2	2	2	4	12	2	32	0	0	46
Ensemble national	878	390	605	1324	2087	5284	194	554	57	127	6216

A.7 - Activités de loisirs nautiques - répartition par activité et par zone en 2008

CROSS	Gris-nez	Jobourg	Corsen	Etel	La Garde	total métropole	Réunion	Antilles Guyane	Polynésie française	Nouvelle Calédonie	ensemble national
BAIGNADE	20	13	5	86	37	154	23	12		1	197
dont zone des 300 m	12	10	2	73	24	116	19	7		1	148
PLONGEE EN APNEE	2	4	3	2	22	32	1	6	2	3	45
dont zone des 300 m	1	1	2	2	11	14	1	1			19
PLONGEE AVEC BOUTEILLE	5	1	11	10	73	97	2	1		1	104
dont zone des 300 m			2		1	7	1	1		1	6
TOTAL PLONGEE	7	5	14	12	95	129	3	7	2	4	149
dont zone des 300 m	1	1	4	2	12	21	2	2	0	1	25
SKI NAUTIQUE			1			1					1
dont zone des 300 m			1			1					1
PLANCHE A VOILE	12	13	6	50	56	137	2	3	1	4	147
dont zone des 300 m	8	3	2	22	11	46	1			2	49
NAUTIQUE A MOTEUR	3	5	1	43	63	115	10	4	1	1	131
dont zone des 300 m	3			7	10	20	4	1			25
ENGINS DE PLAGE	23	17	28	142	86	296	5	16	13	6	336
dont zone des 300 m	6	3	14	49	18	90	1	4		3	98
AUTRES ACCIDENTS	24	46	18	34	5	127	10	5	2		144
dont zone des 300 m	16	19	12	27	2	76	4	1			81
TOTAL GENERAL	89	99	73	367	342	970	53	47	19	16	1105
dont zone des 300 m	46	36	35	180	77	374	31	15	0	7	427

*A.8 - Nature des événements de mer ayant donné lieu à opérations de sauvetage
Navires professionnels - zone à responsabilité française en 2008*

CROSS	Gris-nez	Jobourg	Corsen	Etel	La Garde	total métropole	Réunion	Antilles Guyane	Polynésie française	Nouvelle Calédonie	ensemble national
COMMERCE											
HOMME A LA MER	2	1		2	2	7				1	8
ABORDAGE		1		2		3		1		1	5
ECHOUEMENT	1			1		2		5	1	1	9
VOIE D'EAU				3		3		2			5
DIFFICULTE DE MANOEUVRE		1	1	3	9	14	1	12	1		28
PANNE DE CARBURANT						0		2		1	3
IMMOBILISE DANS ENGIN					1	1		1			2
AUTRES, DONT AIDE MEDICALE	39	19	21	24	106	209	6	22	1	6	244
Total	42	22	22	35	118	239	7	45	3	10	304

**A.8 - Nature des événements de mer ayant donné lieu à opérations de sauvetage
Navires professionnels - zone à responsabilité française en 2008**

CROSS	Gris-nez	Jobourg	Corsen	Etel	La Garde	total métropole	Réunion	Antilles Guyane	Polynésie française	Nouvelle Calédonie	ensemble national
PECHE											
HOMME A LA MER			2	1		3		3		1	7
ABORDAGE	5	1	6	4	1	17		1			18
ECHOUEMENT	1	3	6	8	3	21	1	1	1		24
CHAVIREMENT		6	1	1		8		2	1		11
INCENDIE		2	2	3	1	8				1	9
VOIE D'EAU	3	6	7	6	4	26		1			27
DIFFICULTE DE MANOEUVRE	25	35	36	36	12	144	15	30	8	3	200
PANNE DE CARBURANT			1	2	1	4	2				6
IMMOBILISE DANS ENGINS	5	7	9	35	7	63		1			64
AUTRES, DONT AIDE MEDICALE	21	26	47	78	10	182	27	40	8	5	262
Total	60	86	117	174	39	476	45	79	18	10	628
AUTRES											
CHAVIREMENT						0	1				1
VOIE D'EAU						0				1	1
DIFFICULTE DE MANOEUVRE				1	2	3		1			4
AUTRES, DONT AIDE MEDICALE	1	2	3	6	3	15	2	1			18
Total	1	2	3	7	5	18	3	2	0	1	24
Ensemble national	103	110	142	216	162	733	55	126	21	21	956

*A.9 - Nature des événements de mer ayant donné lieu à opérations de sauvetage
Navires de plaisance - zone à responsabilité française en 2008*

CROSS	Gris-nez	Jobourg	Corsen	Etel	La Garde	total métropole	Réunion	Antilles Guyane	Polynésie française	Nouvelle Calédonie	ensemble national
VOILE											
HOMME A LA MER	1	1	1	5	7	15	1	2	1	1	20
ABORDAGE	2		2	5	5	14					14
ECHOUEMENT	6	17	18	68	129	238		27	1	7	273
CHAVIREMENT	1	2	5	15	32	55	1	2	1		59
INCENDIE		1		1	4	6		1			7
VOIE D'EAU		3	5	17	26	51	1	5			57
DEMATAGE	1		6	5	13	25		3		2	30
ENCALMINAGE		1			2	3				1	4
AVARIES	18	44	62	89	243	456	4	39	5	10	514
PANNE DE CARBURANT		3		11	11	25	1	2			28
IMMOBILISE DANS ENGIN	6	7	12	18	34	77				1	78
DIFFICULTES DE NAVIGATION OU DE LOCALISATION		1	8	6	30	45	2	20			67
AUTRES, DONT AIDE MEDICALE	3	15	33	54	82	187	3	27	7	4	228
Total	38	95	152	294	618	1197	13	128	15	26	1379

*A.9 - Nature des événements de mer ayant donné lieu à opérations de sauvetage
Navires de plaisance - zone à responsabilité française en 2008*

CROSS	Gris-nez	Jobourg	Corsen	Etel	La Garde	total métropole	Réunion	Antilles Guyane	Polynésie française	Nouvelle Calédonie	ensemble national
MOTEURS											
HOMME A LA MER	2	4	1	13	8	28	2	3			33
ABORDAGE				1	1	2		1	2		5
ECHOUEMENT	3	6	18	57	74	158	6	10		6	180
CHAVIREMENT	2	3	2	15	8	30	2	2			34
INCENDIE		1		4	17	22					22
VOIE D'EAU		7	3	16	29	55	1	3		1	60
DEMATAGE						0		1			1
AVARIES	31	77	71	205	585	969	28	22	7	36	1062
PANNE DE CARBURANT	3	11	4	41	30	89	2	4		12	107
IMMOBILISE DANS ENGIN	2	5	9	24	33	73	1				74
DIFFICULTES DE NAVIGATION OU DE LOCALISATION	4	2	9	10	17	42		7		4	53
AUTRES, DONT AIDE MEDICALE	11	26	35	61	90	223	11	12		8	254
Total	58	142	152	447	892	1691	53	65	9	67	1885
TOTAL PLAISANCE	96	237	304	741	1510	2888	66	193	24	93	3264

A.10 - Répartition des opérations par moyen de transmission de l'alerte zone à responsabilité française en 2008

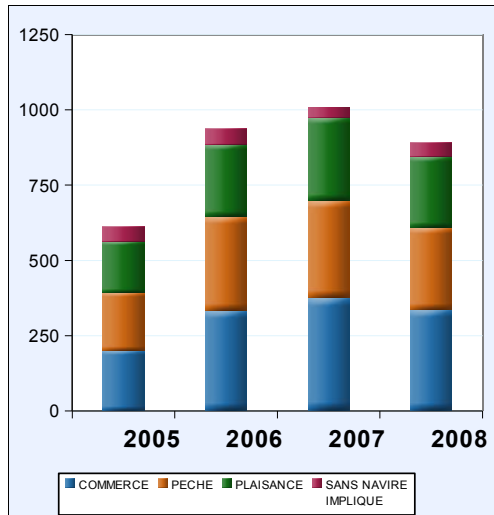
CROSS	Gris-nez	Jobourg	Corsen	Etel	La Garde	total métropole	Réunion	Antilles Guyane	Polynésie française	Nouvelle Calédonie	ensemble national
SIGNAUX PYROTECHNIQUES	8	34	39	92	126	299	36	16	17	5	373
dont fausses alertes	5	22	26	38	85	176	17	12	11	2	218
SIGNAUX RADIO	1	5	1	1	4	12		1	4		17
dont fausses alertes		2			1	3					3
AUTRES SIGNAUX REGLEMENTAIRES	1		1	3	7	12	2	2		2	18
dont fausses alertes	1		1	3	5	10	1	2		1	14
BALISES 121.5 - 243	8	11	8	33	31	91	3	15		2	111
dont fausses alertes	7	10	8	16	30	71	1	6		1	79
BALISES 406	10	21	10	18	15	74	10	80	32	14	210
dont fausses alertes	9	14	6	15	15	59	7	35	27	11	139
IMMARSAT A			1			1	1				2
dont fausses alertes						0	1				1
IMMARSAT C	2	2	3	9	2	18					18
dont fausses alertes	2	1	3	9	2	17					17
ASN	3	1	6	9	14	33			1	1	35
dont fausses alertes	2		3	6	12	23			1		24
AUTRES	291	495	576	1469	2170	5001	182	326	67	124	5700
dont fausses alertes	28	37	35	138	291	529	26	8	18	9	590
TOTAL GENERAL	324	569	644	1634	2369	5540	233	440	121	148	6484
dont fausses alertes	54	86	82	225	441	888	52	63	57	24	1085

***A.11 - Répartition des alertes par type de navires ou engins
zone à responsabilité française en 2008***

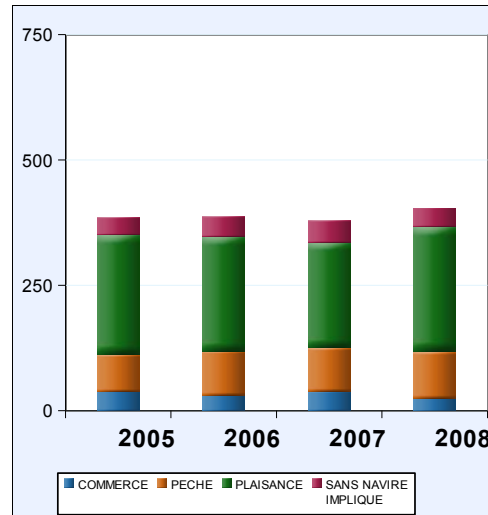
CROSS	Gris-nez	Jobourg	Corsen	Etel	La Garde	total métropole	Réunion	Antilles Guyane	Polynésie française	Nouvelle Calédonie	ensemble national
NAVIRE DE COMMERCE	42	22	22	32	118	236	5	40	3	10	294
dont fausses alertes	3	1	1	4		9	1	7			17
NAVIRE DE PECHE	60	85	117	170	39	471	45	79	18	10	623
dont fausses alertes	5	5	2	10	4	26	4	14			44
NAVIRE DE L ETAT	1	2	3	14	5	25	5	7		1	38
dont fausses alertes				1		1		2			3
NAVIRE PLAISANCE A VOILE	38	95	152	294	618	1197	13	128	15	26	1379
dont fausses alertes	1			6	11	18	2	3			23
NAVIRE PLAISANCE A MOTEUR	58	142	152	447	907	1706	53	66	9	67	1901
dont fausses alertes	2	1	1	6	7	17	1	2		1	21
PLANCHE A VOILE	12	13	6	50	56	137	2	3	1	4	147
dont fausses alertes	2				2	4					4
ENGINS DE PLAGE	26	23	29	185	149	412	15	20	14	7	468
dont fausses alertes	3			2	2	7		4			11
TOTAL GENERAL	237	382	481	1192	1892	4184	138	343	60	125	4850
dont fausses alertes	16	7	4	29	26	82	8	32	0	1	123

A.12 - Répartition du nombre d'opérations par CROSS

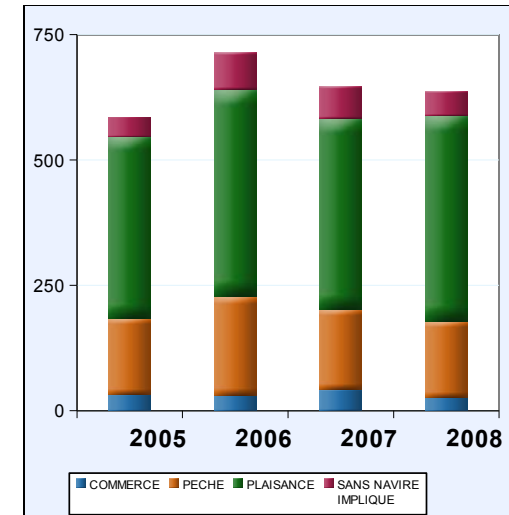
GRIS NEZ



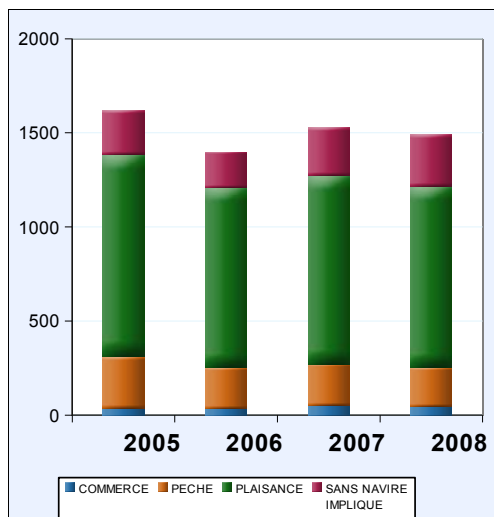
JOBOURG



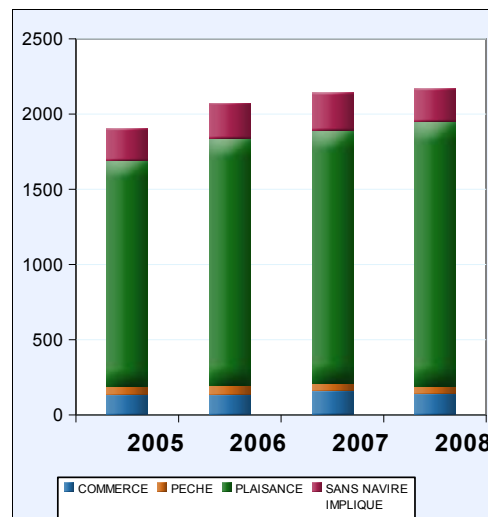
CORSEN



ETEL



LA GARDE



B - Conséquences tous CROSS confondus

B.1 - Conséquences pour les navires professionnels

B.2 - Conséquences pour les navires de plaisance ou engins de plage

B.3 - Conséquences pour les personnes sur navires professionnels

B.4 - Conséquences pour les personnes sur navires de plaisance ou engins de plage

B.5 - Conséquences pour les personnes s'adonnant à des activités de loisirs nautiques

***B.1 - Conséquences pour les navires des événements de mer
ayant donné lieu à opérations de sauvetage
Navires professionnels - zone à responsabilité française en 2008***

Conséquences	Assisté	Côte rejointe seul	Difficulté surmontée seul	Echoué	Perdu	Remorqué	Retrouvé	ensemble national
COMMERCE								
HOMME A LA MER	4	4	1					9
ABORDAGE			4				1	5
ECHOUEMENT	3			3		6		12
VOIE D'EAU	1	3			1			5
DIFFICULTE DE MANOEUVRE	2	1	1			27		31
PANNE DE CARBURANT	1					2		3
IMMOBILISE DANS ENGIN	1					1		2
ACCIDENTS EN MER	149	78	17			5	5	254
Total	161	86	23	3	1	41	6	321

**B.1 - Conséquences pour les navires des événements de mer
ayant donné lieu à opérations de sauvetage
Navires professionnels - zone à responsabilité française en 2008**

Conséquences	Assisté	Côte rejointe seul	Difficulté surmontée seul	Echoué	Perdu	Remorqué	Retrouvé	ensemble national
PECHE								
HOMME A LA MER	3	2		2			2	9
ABORDAGE	1	9	8		4			22
ECHOUEMENT	7		4	9	2	13	1	36
CHAVIREMENT	1			2	5	3		11
INCENDIE	2				4	6		12
VOIE D'EAU	9	3		1	6	12	1	32
DIFFICULTE DE MANOEUVRE	13	10	13		2	177	1	216
PANNE DE CARBURANT	1					6		7
IMMOBILISE DANS ENGIN	30	1	7			31		69
EXPLOSIF DANS ENGIN	1							1
ACCIDENTS EN MER	83	64	29	1	16	13	23	229
Total	151	89	61	15	39	261	28	644
AUTRES								
CHAVIREMENT	1							1
VOIE D'EAU					1			1
DIFFICULTE DE MANOEUVRE						5		5
ACCIDENTS EN MER	11	4					1	16
Total	12	4	0	0	1	5	1	23
Ensemble national	324	179	84	18	41	307	35	988

***B.2 - Conséquences pour les navires des événements de mer
ayant donné lieu à opérations de sauvetage
Navires de plaisance et engins de plage - zone à responsabilité française en 2008***

Conséquences	Assisté	Côte rejointe seul	Difficulté surmontée seul	Echoué	Perdu	Remorqué	Retrouvé	ensemble national
VOILE								
ABORDAGE	2	2	4	2	1	3		14
ECHOUEMENT	81	8	45	45	3	158	3	343
CHAVIREMENT	11	4	9	5	7	34		70
INCENDIE			3		1	5		9
VOIE D'EAU	17	10	4	1	7	30		69
DEMATAGE	4	9	2			18		33
ENCALMINAGE	1					3		4
DIFFICULTE DE MANOEUVRE	33	31	32	1	3	503	2	605
PANNE DE CARBURANT	3	2	3			24		32
IMMOBILISE DANS ENGIN	33	2	8			48		91
INCERTITUDE POSITION		9	2		2	3	19	35
ACCIDENT EN MER	87	78	36	8	12	91	22	334
Total	272	155	148	62	36	920	46	1639

**B.2 - Conséquences pour les navires des événements de mer
ayant donné lieu à opérations de sauvetage
Navires de plaisance et engins de plage - zone à responsabilité française en 2008**

Conséquences	Assisté	Côte rejointe seul	Difficulté surmontée seul	Echoué	Perdu	Remorqué	Retrouvé	ensemble national
MOTEURS (y compris OFFSHORE)								
ABORDAGE			1	1	1	1	2	6
ECHOUEMENT	34	4	14	55	5	85	3	200
CHAVIREMENT	7			1	7	22	1	38
INCENDIE	2	1			6	17		26
VOIE D'EAU	9	2	1	1	7	48	1	69
DEMATAGE						1		1
DIFFICULTE DE MANOEUVRE	41	48	64	1	3	1081	2	1240
PANNE DE CARBURANT	10	8	4			95	1	118
IMMOBILISE DANS ENGINS	25	5	9	1		55		95
INCERTITUDE POSITION	3	7	1		3	1	9	24
ACCIDENT EN MER	107	71	30	13	20	103	19	363
Total	238	146	124	73	52	1509	38	2180
AUTRES ENGINS DE PLAISANCE								
ENGIN DE PLAGE	102	54	42	9	22	131	33	393
PLANCHE A VOILE	56	42	9	3	6	37	11	164
NAUTIQUE A MOTEUR	4	16	6		4	101	9	140
Total	162	112	57	12	32	269	53	697
Ensemble national	672	413	329	147	120	2698	137	4516

**B.3 - Conséquences pour les personnes des événements de mer
ayant donné lieu à opérations de sauvetage
Navires professionnels - zone à responsabilité française en 2008**

Conséquences	Personnes assistées					Disparues	Décédées	Total
	Tirées d'affaires seules	Retrouvées	Secourues	Total	Dont blessés			
COMMERCE								
HOMME A LA MER	1		3	4		2	2	8
ABORDAGE	2		14	16				16
ECHOUEMENT	6		19	25				25
VOIE D'EAU	65		18	83				83
DIFFICULTE DE MANOEUVRE	2	10	264	276		1		277
PANNE DE CARBURANT	3		16	19				19
IMMOBILISE DANS ENGIN			9	9				9
ACCIDENTS EN MER	178	25	239	442	112		10	452
Total	257	35	582	874	112	3	12	889

**B.3 - Conséquences pour les personnes des événements de mer
ayant donné lieu à opérations de sauvetage
Navires professionnels - zone à responsabilité française en 2008**

Conséquences	Personnes assistées					Disparues	Décédées	Total
	Tirées d'affaires seules	Retrouvées	Secourues	Total	Dont blessés			
PECHE								
HOMME A LA MER	3	1	2	6		2	3	11
ABORDAGE	17		26	43	1			43
ECHOUEMENT	10	2	78	90		2		92
CHAVIREMENT	4		18	22	2	2		24
INCENDIE	5		40	45				45
VOIE D'EAU	14		65	79				79
DIFFICULTE DE MANOEUVRE	90	8	534	632	8	16	1	649
PANNE DE CARBURANT			16	16				16
IMMOBILISE DANS ENGIN	19		188	207				207
ACCIDENTS EN MER	109	23	186	318	108	13	5	336
Total	271	34	1153	1458	119	35	9	1502
AUTRES NAVIRES PROFESSIONNELS								
HOMME A LA MER			1	1				1
ECHOUEMENT								
CHAVIREMENT			7		2			
VOIE D'EAU			4	4				4
DIFFICULTE DE MANOEUVRE			21	21				21
ACCIDENTS EN MER	1		18	19	16			19
Total	1	0	51	45	18	0	0	45
TOTAL GENERAL	529	69	1786	2377	249	38	21	2436

**B.4 - Conséquences pour les personnes des événements de mer
ayant donné lieu à opérations de sauvetage
Navires de plaisance - zone à responsabilité française en 2008**

Conséquences	Personnes assistées					Disparues	Décédées	Total
	Tirées d'affaires seules	Retrouvées	Secourues	Total	Dont blessés			
VOILE								
HOMME A LA MER		5	22	27	1	4	5	36
ABORDAGE	8		7	15	1		1	16
ECHOUEMENT	131	8	582	721	2		1	722
CHAVIREMENT	25	2	116	143	12			143
INCENDIE	18		10	28	2			28
VOIE D'EAU	40		152	192				192
DEMATAGE	24	2	66	92	2			92
ENCALMINAGE			8	8				8
DIFFICULTE DE MANOEUVRE	141	49	1371	1561	6	2		1563
PANNE DE CARBURANT	15		59	74				74
IMMOBILISE DANS ENGINS	23		212	235				235
INCERTITUDE POSITION	37	23	73	133		1		134
ACCIDENT EN MER	66	34	203	303	87	2	4	309
Total	528	123	2881	3532	113	9	11	3552

**B.4 - Conséquences pour les personnes des événements de mer
ayant donné lieu à opérations de sauvetage
Navires de plaisance - zone à responsabilité française en 2008**

Conséquences	Personnes assistées					Disparues	Décédées	Total
	Tirées d'affaires seules	Retrouvées	Secourues	Total	Dont blessés			
MOTEURS								
HOMME A LA MER	9		38	47		10	9	66
ABORDAGE	1	2	10	13	4		1	14
ECHOUEMENT	63	3	409	475	15	10	17	502
CHAVIREMENT	40		73	113			3	116
INCENDIE	2		83	85	2			85
VOIE D'EAU	3		194	197	4			197
DEMATAGE			3	3				3
DIFFICULTE DE MANOEUVRE	257	33	2881	3171	4			3171
PANNE DE CARBURANT	22	7	343	372				372
IMMOBILISE DANS ENGIN	20		163	183				183
INCERTITUDE POSITION	33	5	29	67				67
ACCIDENT EN MER	47	31	231	309	77	21	17	347
Total	497	81	4457	5035	106	41	47	5123
AUTRES ENGIN DE PLAISANCE								
HOMME A LA MER	15	11	45	71	3	1	4	76
ECHOUEMENT	8		63	71				71
CHAVIREMENT	40	5	114	159				159
INCENDIE			3	3				3
VOIE D'EAU		1	2	3				3
DEMATAGE	4		26	30				30
DIFFICULTE DE MANOEUVRE	26	6	146	178				178
PANNE DE CARBURANT			12	12				12
IMMOBILISE DANS ENGIN		1	8	9				9
INCERTITUDE POSITION	77	7	190	274	1			274
ACCIDENT EN MER	54	10	77	141	14	3	3	147
Total	224	41	686	951	18	4	7	962
TOTAL PLAISANCE	1249	245	8024	9518	237	54	65	9637

***B.5 - Conséquences pour les personnes des événements de mer
ayant donné lieu à opérations de sauvetage
Activités de loisirs nautiques - zone à responsabilité française en 2008***

Conséquences	Personnes assistées					Disparues	Décédées	Total
	Tirées d'affaires seules	Retrouvées	Secourues	Total	Dont blessés			
BAIGNADE	93	16	198	307	11	7	27	341
dont zone des 300 m	78	12	157	247	10	5	22	274
PLONGEE EN APNEE	15	13	12	40	2		6	46
dont zone des 300 m	5	7	5	17			1	18
PLONGEE AVEC BOUTEILLE	4	2	120	126	46	4	7	137
dont zone des 300 m			13	13	1	1	1	15
TOTAL PLONGEE	19	15	132	166	48	4	13	183
dont zone des 300 m	5	7	18	30	1	1	2	33
SKI NAUTIQUE	1			1				1
dont zone des 300 m	1			1				1
PLANCHE A VOILE	42	6	106	154	1			154
dont zone des 300 m	22	1	25	48				48
NAUTIQUE A MOTEUR	41	11	154	206	7		2	208
dont zone des 300 m	8		28	36				36
ENGINS DE PLAGE	141	24	360	525	9	4	5	534
dont zone des 300 m	68	1	72	141	1		3	144
AUTRES ACCIDENTS	95	17	252	364	14	10	26	400
dont zone des 300 m	62	9	202	273	8	3	15	291
TOTAL GENERAL	432	89	1202	1723	90	25	73	1821
dont zone des 300 m	244	30	502	776	20	9	42	827

C - Moyens mis en œuvre

- C.1 - Moyens terrestres ensemble national (nombre et temps d'utilisation)
- C.2 - Moyens terrestres répartition par CROSS en pourcentage de temps
- C.3 - Moyens terrestres répartition par CROSS en nombre
- C.4 - Moyens nautiques ensemble national (nombre et temps d'utilisation)
- C.5 - Moyens nautiques répartition par CROSS en pourcentage de temps
- C.6 - Moyens nautiques répartition par CROSS en nombre
- C.7 - Moyens aériens ensemble national (nombre et temps d'utilisation)
- C.8 - Moyens aériens répartition par CROSS en pourcentage de temps
- C.9 - Moyens aériens répartition par CROSS en nombre
- C.10 - Moyens maritimes répartition des temps d'intervention
- C.11 - Moyens aériens répartition des temps d'intervention

C.1 - Moyens terrestres ensemble national en 2008
(Nombre et temps d'utilisation)

<i>Autorités</i>	Nombre	Temps	% du temps
AFFAIRES MARITIMES	35	72 h 47	2,41%
AUTORITES PORTUAIRES	23	16 h 47	0,56%
PILOTAGE	1	0 h 15	0,01%
GENDARMERIE	426	670 h 02	22,17%
STATION RADIO COTIERE	8	26 h 16	0,87%
POMPIERS	1282	1170 h 19	38,73%
SECURITE CIVILE	4	2 h 22	0,08%
MARINE NATIONALE	203	284 h 32	9,42%
AUTRES FORCES ARMEES	3	6 h 24	0,21%
POLICE - CRS	105	106 h 20	3,52%
DOUANES	3	2 h 20	0,08%
C.C.M.M.	194	97 h 37	3,23%
AUTRES ORGANISMES MEDICAUX	234	271 h 19	8,98%
MUNICIPALITES	25	70 h 19	2,33%
AUTRE ADMINISTRATION FRANCAISE	18	40 h 33	1,34%
ADMINISTRATION ETRANGERE	40	116 h 34	3,86%
PRIVES	33	34 h 28	1,14%
AUTRES	48	32 h 37	1,08%
Total	2685	3021 h 51	100,00%

C.3 - Moyens terrestres - répartition par CROSS en 2008 (en nombre)

CROSS	Gris-nez	Jobourg	Corsen	Etel	La Garde	Réunion	Antilles Guyane	Polynésie française	Nouvelle Calédonie
AFFAIRES MARITIMES	33			1		1			
AUTORITES PORTUAIRES	1	1	3	7	3	3		3	2
PILOTAGE				1					
GENDARMERIE	19	32	51	122	47	30	53	49	23
STATION RADIO COTIERE		6						2	
POMPIERS	76	36	79	578	373	87	45	4	4
SECURITE CIVILE	1	1	1		1				
MARINE NATIONALE	19	7	8	118	51				
AUTRES FORCES ARMEES	1				2				
POLICE - CRS	9	9	4	27	36	11	5	1	3
DOUANES					1	1	1		
C.C.M.M.	34	22	48	42	35	8	2	2	1
AUTRES ORGANISMES MEDICAUX	32	18	13	74	71	9	7	3	7
MUNICIPALITES	2	1		7	6	6		3	
AUTRE ADMINISTRATION FRANCAISE	12		1	2	1	2			
ADMINISTRATION ETRANGERE	22	3	1	1	2	7	4		
PRIVES	2	6	1	4	5	5	2	5	3
AUTRES	3		1	4	9	28			3
TOTAL	266	142	211	988	643	198	119	72	46

C.4 - Moyens nautiques ensemble national en 2008

(Nombre et temps d'utilisation)

<i>Autorités</i>	Nombre	Temps	% du temps
AFFAIRES MARITIMES	63	142 h 26	0,93%
AUTORITES PORTUAIRES	62	66 h 54	0,44%
PILOTAGE	39	49 h 21	0,32%
GENDARMERIE	328	677 h 02	4,44%
NAVIRE SUR ZONE	1161	2746 h 15	18,02%
POMPIERS	1302	1445 h 51	9,49%
S.N.S.M.	3642	6307 h 05	41,38%
MARINE NATIONALE	185	536 h 35	3,52%
AUTRES FORCES ARMEES	4	5 h 31	0,04%
POLICE - CRS	88	149 h 05	0,98%
DOUANES	139	240 h 43	1,58%
MUNICIPALITES	152	151 h 34	0,99%
AUTRE ADMINISTRATION FRANCAISE	33	27 h 50	0,18%
ADMINISTRATION ETRANGERE	91	410 h 43	2,69%
PRIVES	273	1593 h 08	10,45%
AUTRES	141	690 h 05	4,53%
Total	7703	15240 h 08	100,00%

C.6 - Moyens nautiques - répartition par CROSS en 2008 (en nombre)

CROSS	Gris-nez	Jobourg	Corsen	Etel	La Garde	Réunion	Antilles Guyane	Polynésie française	Nouvelle Calédonie
AFFAIRES MARITIMES	4	1	6	19	27	4	2		
AUTORITES PORTUAIRES		3	1	16	34	1	3	2	2
PILOTAGE	2	5	4	6	16	3		1	2
GENDARMERIE	15	17	23	47	94	53	50	13	16
NAVIRE SUR ZONE	87	124	129	324	355	38	58	20	26
POMPIERS	80	30	156	601	348	36	27	17	7
S.N.S.M.	142	343	501	1009	1390	98	125		34
MARINE NATIONALE	13	18	30	21	85	11	3	2	2
AUTRES FORCES ARMEES				2	2				
POLICE - CRS	1	3		5	62	15			2
DOUANES	12	7	19	26	47	8	16	4	
MUNICIPALITES	13		5	47	74	9		4	
AUTRE ADMINISTRATION FRANCAISE	1	4	2	4	17	4	1		
ADMINISTRATION ETRANGERE	9	13	1	1	12	3	50		2
PRIVES	23	2	6	13	138	27	27	13	24
AUTRES	2	3	20	13	60	11	14		18
TOTAL	404	573	903	2154	2761	321	376	76	135

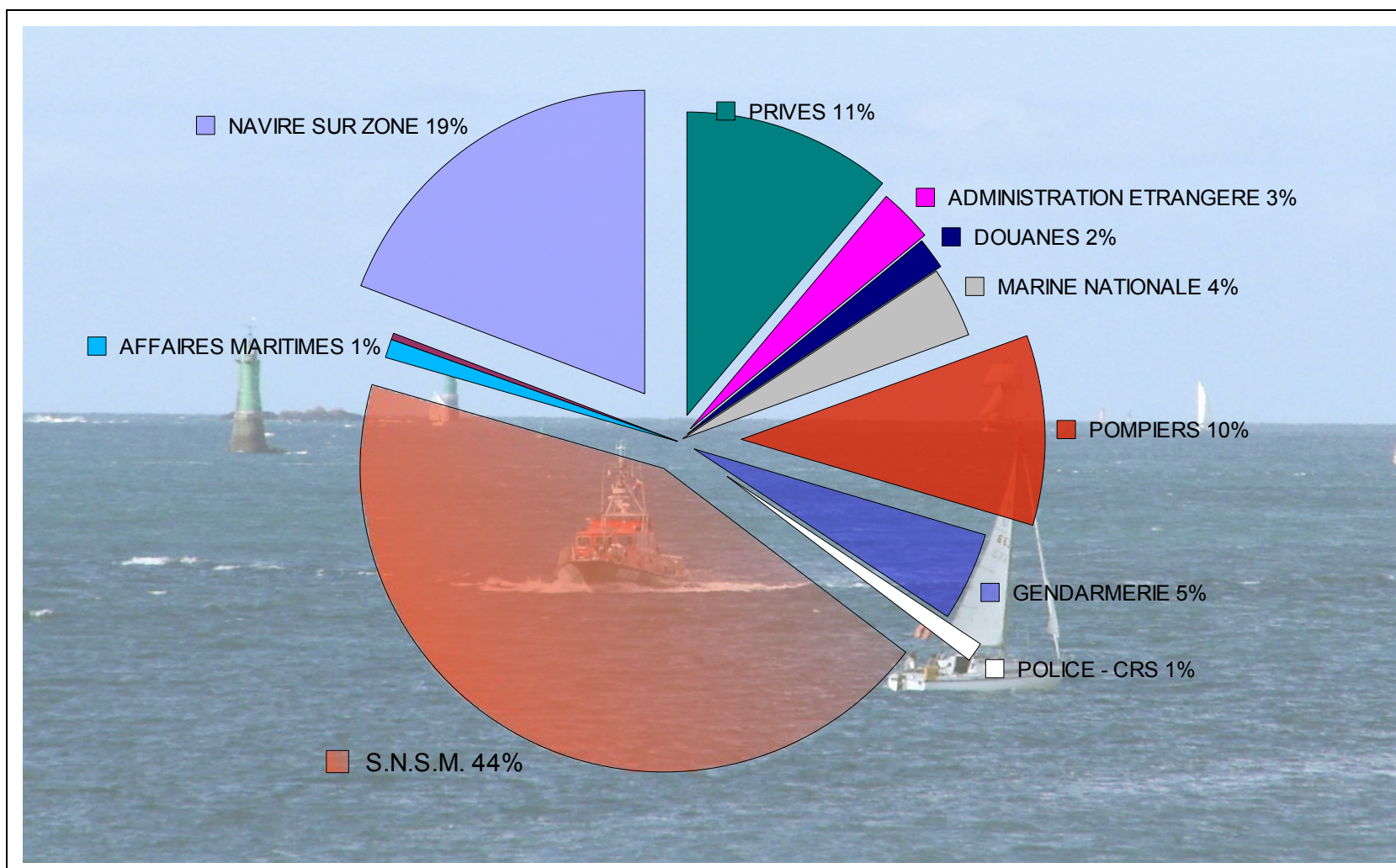
C.7 - Moyens aériens ensemble national en 2008
(Nombre et temps d'utilisation)

Autorités	Moyens	Nombre	Temps	% du temps
MARINE NATIONALE	AERONEF	100	239 h 36	10,16%
	HELICOPTERE	422	697 h 23	29,57%
DOUANES	AERONEF	65	138 h 51	5,89%
	HELICOPTERE	19	39 h 03	1,66%
GENDARMERIE	AERONEF	2	1 h 04	0,05%
	HELICOPTERE	311	276 h 29	11,72%
SECURITE CIVILE	AERONEF	2	1 h 17	0,05%
	HELICOPTERE	610	672 h 19	28,51%
AUTRES FORCES ARMEES	AERONEF	14	56 h 38	2,40%
	HELICOPTERE	44	105 h 50	4,49%
AUTORITES ETRANGERES	AERONEF	22	62 h 08	2,63%
	HELICOPTERE	22	55 h 49	2,37%
PRIVES	AERONEF	2	9 h 30	0,40%
	HELICOPTERE	2	2 h 14	0,09%
Total		1637	2358 h 11	100,00%

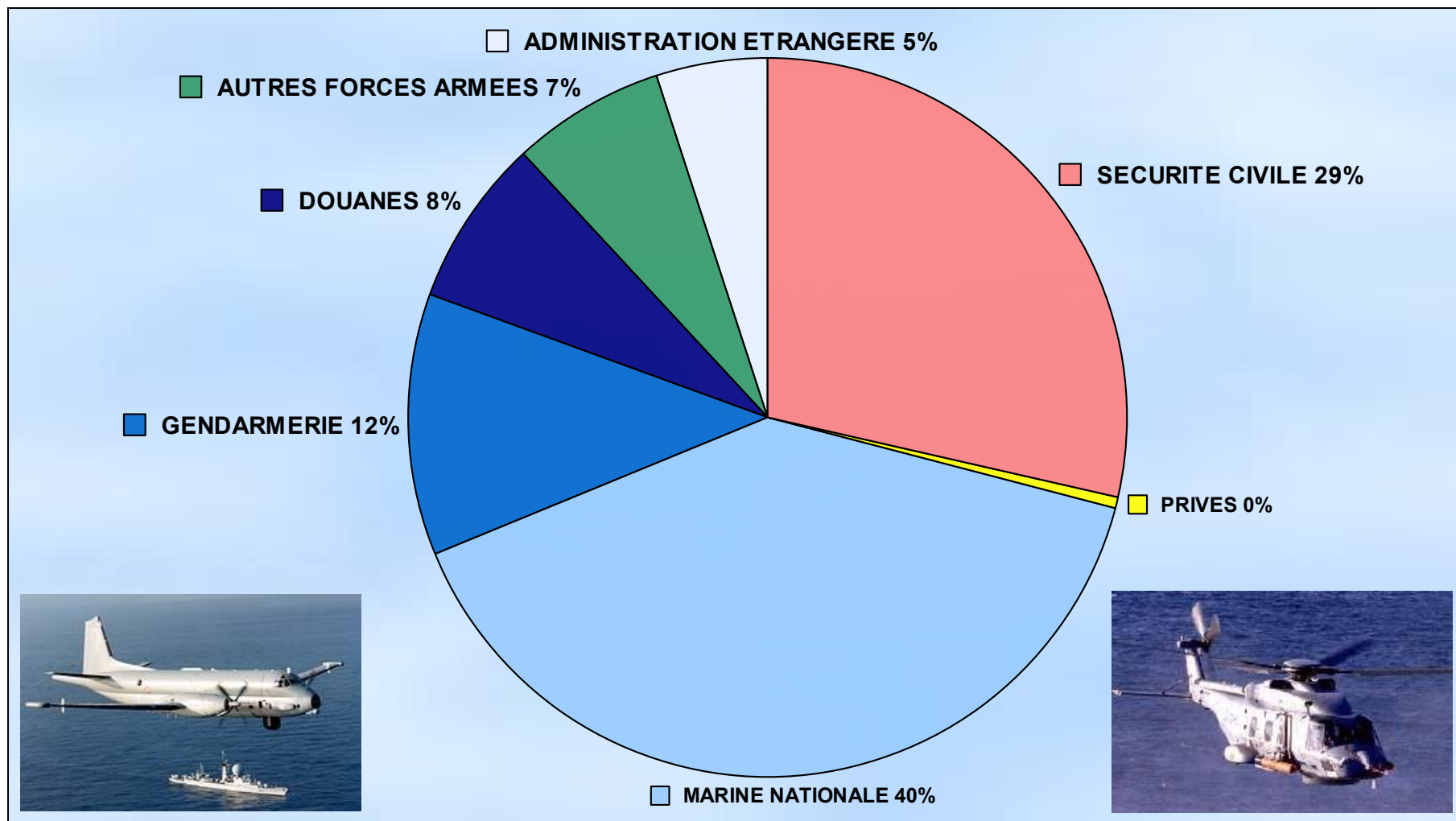
C.9 - Moyens aériens - répartition par CROSS en 2008 (en nombre)

CROSS	Moyens	Gris-nez	Jobourg	Corsen	Etel	La Garde	Réunion	Antilles Guyane	Polynésie française	Nouvelle Calédonie
MARINE NATIONALE	AERONEF	3	1	15	29	35	2		8	7
	HELICOPTERE	76	100	68	85	85	2		4	2
DOUANES	AERONEF	1		6	12	14		32		
	HELICOPTERE	5	7		1	6				
GENDARMERIE	AERONEF				2					
	HELICOPTERE	6	1	15	147	54	30	36	17	5
SECURITE CIVILE	AERONEF				2					
	HELICOPTERE	34	70	83	258	131		34		
AUTRES FORCES ARMEES	AERONEF				1		7	5		1
	HELICOPTERE	3			5	6	6	13	5	6
AUTORITES ETRANGERES	AERONEF	2	8	3			2	7		
	HELICOPTERE	12	1	2	4	1	1	1		
PRIVES	AERONEF						1			1
	HELICOPTERE		1				1			
TOTAL		142	189	192	546	332	52	128	34	22

C.10 - Moyens maritimes - Répartition des temps d'intervention en 2008



C.11 - Moyens aériens - Répartition des temps d'intervention en 2008



D - Aide médicale en mer

D.1 - Zone à responsabilité française - nombre d'opérations

D.2 - Moyens mis en œuvre au cours des opérations

D.1 - Aide médicale en mer zone de responsabilité française en 2008

CROSS	Gris-nez	Jobourg	Corsen	Etel	La Garde	total métropole	Réunion	Antilles Guyane	Polynésie française	Nouvelle Calédonie	ensemble national
SOINS AVEC DEROUTEMENT DU BATIMENT	24	10	19	40	21	114	7	2	5		128
dont CCMM	11	7	17	18	12	65	6	1	2		74
EVACUATION SANITAIRE SANS MEDECIN (EVASAN)	8	11	7	16	39	81	1	2		6	90
dont CCMM	4	7	7	7	15	40				1	41
EVACUATION SANITAIRE AVEC MEDECIN (EVAMED)	1	13	7	20	9	50		2			52
dont CCMM		4	6	8	1	19		1			20
TRANSPORT D'EQUIPE MEDICALE SANS EVACUATION	4				1	5					5
dont CCMM	2					2					2
TOTAL GENERAL	37	34	33	76	70	250	8	6	5	6	275
dont CCMM	17	18	30	33	28	126	6	2	2	1	137

*D.2 - Moyens mis en œuvre au cours des opérations d'aide médicale
Ensemble national en 2008*

<i>Situations</i>	Moyens	Nombre d'interventions	Durée totale d'intervention
EVASAN			
	MARITIMES	88	542 h 36
	dont MARINE NATIONALE	1	0 h 38
	HELICOPTERES LEGERS	24	42 h 23
	dont MARINE NATIONALE	16	32 h 11
	HELICOPTERES LOURDS	3	6 h 31
	dont MARINE NATIONALE	1	3 h 30
EVAMED			
	MARITIMES	35	189 h 56
	dont MARINE NATIONALE	2	2 h 17
	HELICOPTERES LEGERS	68	159 h 54
	dont MARINE NATIONALE	35	94 h 53
	HELICOPTERES LOURDS	14	44 h 34
	dont MARINE NATIONALE	9	28 h 11
TRANSPORT EQUIPE MEDICALE			
	MARITIMES	10	11 h 13
	dont MARINE NATIONALE	3	5 h 45
	HELICOPTERES LEGERS	2	6 h 53
	dont MARINE NATIONALE		
	HELICOPTERES LOURDS	1	0 h 55
	dont MARINE NATIONALE	1	0 h 55