



# Sauvetage en mer

## Statistiques annuelles 2005

Centres

Régionaux

Opérationnels

de

Surveillance et de

Secours

## *Sauvetage en mer - statistiques annuelles 2005*

---

A - Répartition par CROSS

B - Conséquences tous CROSS confondus

C - Moyens mis en œuvre

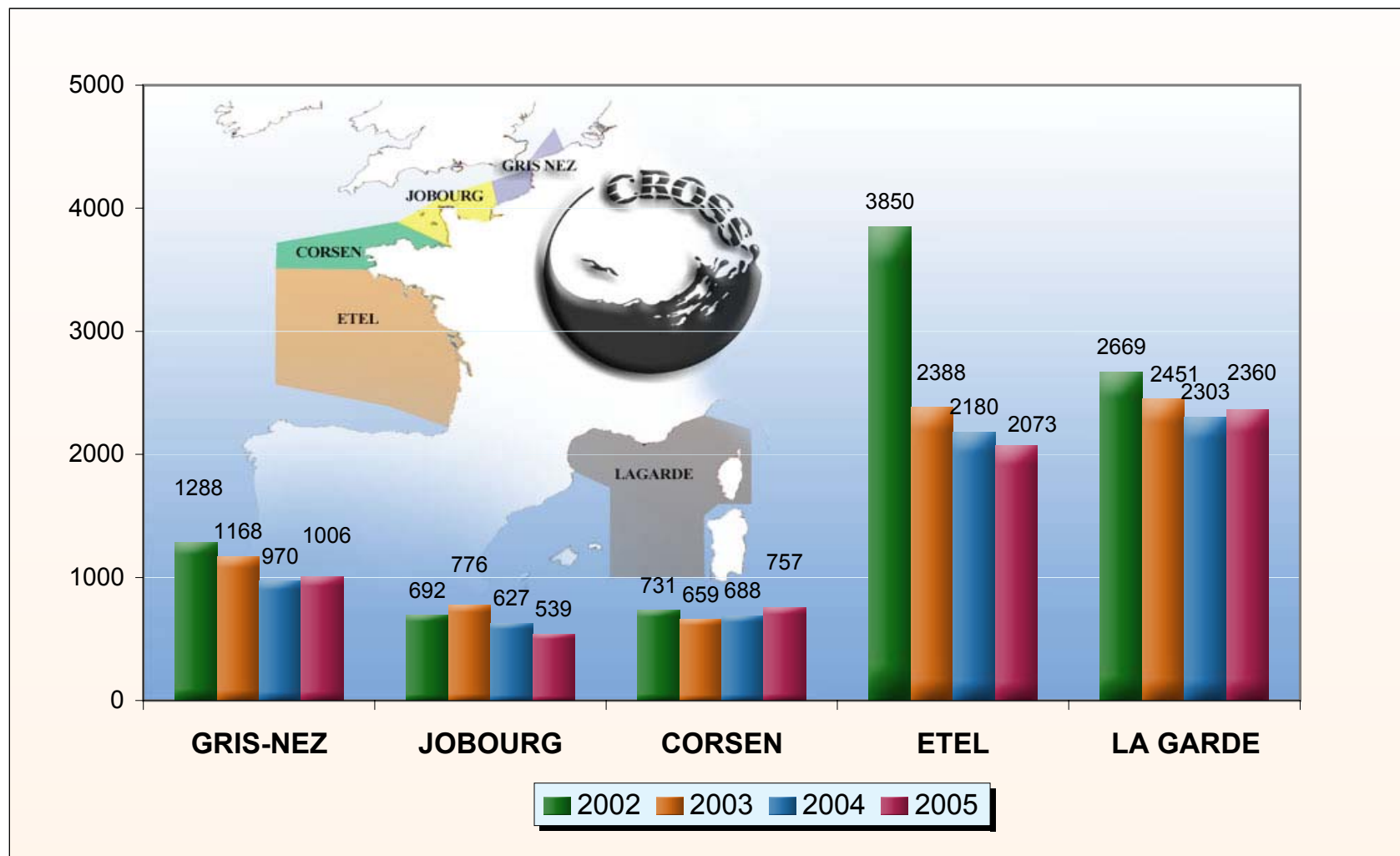
D - Aide médicale en mer

## *A - Sauvetage en mer - répartition par CROSS*

---

- A.1 - Répartition du nombre d'opérations par CROSS
- A.2 - Répartition du nombre d'opérations en 2005
- A.3 - Répartition mensuelle des opérations par CROSS
- A.4 - Répartition mensuelle des opérations de sauvetage en métropole
- A.5 - Nombre d'opérations par département et par zone
- A.6 - Répartition par type d'engins impliqués
- A.7 - Répartition par type d'activité de loisirs nautiques
- A.8 - Nature des événements de mer - navires professionnels
- A.9 - Nature des événements de mer - navires de plaisance
- A.10 - Moyens de transmission de l'alerte
- A.11 - Alertes par type de navires ou engins
- A.12 - Nombre total d'affaires traitées par type de navire (sur 4 ans)

## A.1 - Répartition du nombre d'opérations par CROSS



## *A.2 - Répartition du nombre d'opérations en 2005*

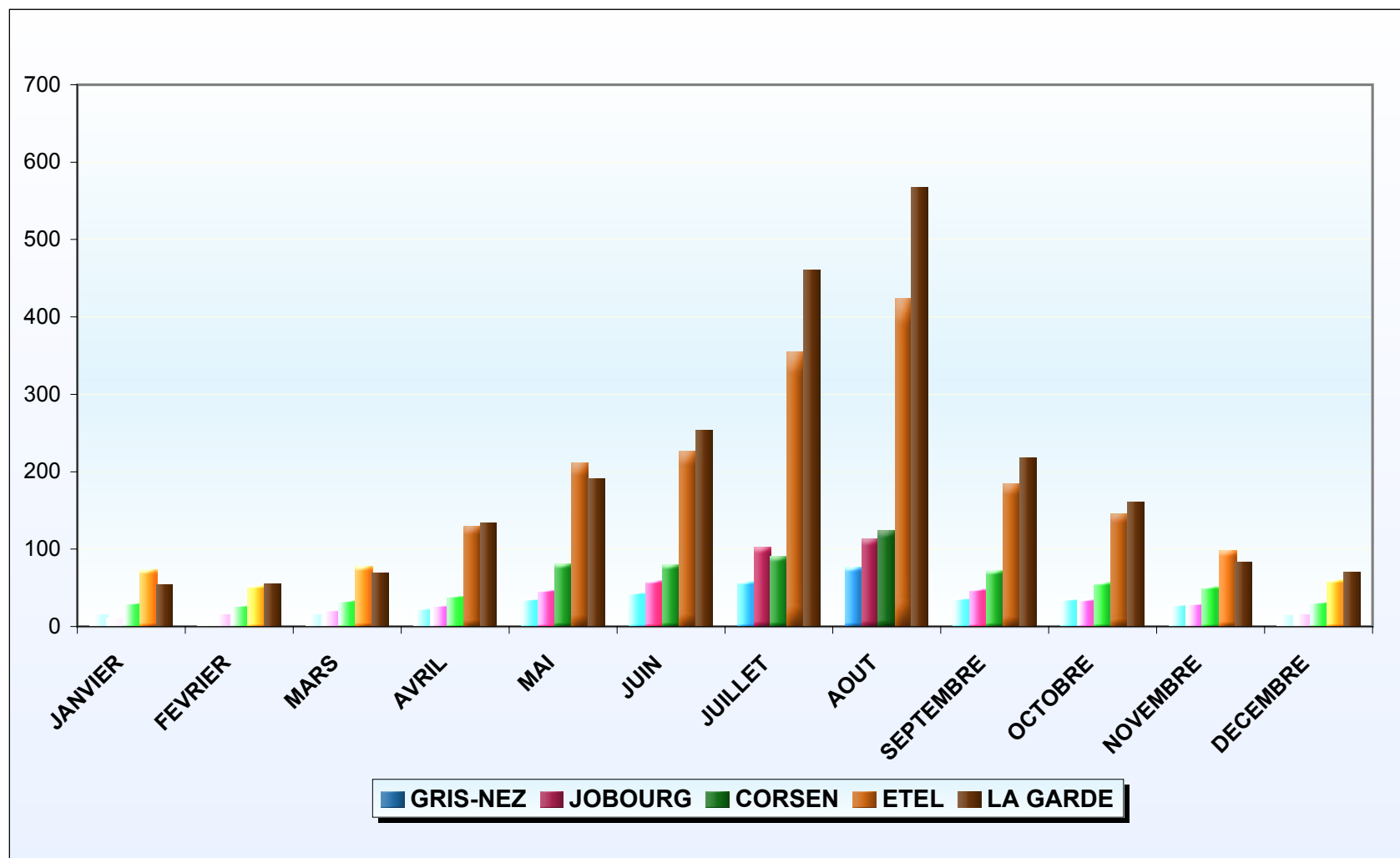
<b>CROSS</b>	Ports	Plage et 300 mètres	Zone CROSS		Zone de responsabilité étrangère	Hors zone de responsabilité	Total
			Eaux intérieures et territoriales	Au delà des 12 milles			
GRIS-NEZ	43	92	228	31	356	256	1006
JOBOURG	10	28	436	54	11		539
CORSEN	39	71	533	75	37	2	757
ETEL	483	508	927	122	14	19	2073
LA GARDE	274	440	1514	89	43		2360
<b>Total Métropole</b>	<b>849</b>	<b>1139</b>	<b>3638</b>	<b>371</b>	<b>461</b>	<b>277</b>	<b>6735</b>
REUNION	4	50	89	30	87	5	265
MARTINIQUE	65	59	129	175	106	10	544
TAHITI	8	12	8	4	4		36
NOUVELLE CALEDONIE	1	10	76	14	12		113
<b>Total Outre-Mer</b>	<b>78</b>	<b>131</b>	<b>302</b>	<b>223</b>	<b>209</b>	<b>15</b>	<b>958</b>
<b>Ensemble national</b>	<b>927</b>	<b>1270</b>	<b>3940</b>	<b>594</b>	<b>670</b>	<b>292</b>	<b>7693</b>

### A.3 - Répartition mensuelle des opérations en 2005\*

<b>CROSS</b>	Janvier	Février	Mars	Avril	Mai	Juin	Juillet	Août	Septembre	Octobre	Novembre	Décembre	<b>Total</b>
GRIS-NEZ	14	8	16	22	32	41	49	66	28	34	26	15	351
JOBOURG	11	16	21	24	48	58	103	113	48	35	26	15	518
CORSEN	30	24	31	37	78	77	88	120	68	53	50	23	679
ETEL	58	42	55	93	166	167	271	336	143	115	69	42	1557
LA GARDE	42	49	62	114	161	224	420	494	197	149	70	61	2043
<b>Total Métropole</b>	<b>155</b>	<b>139</b>	<b>185</b>	<b>290</b>	<b>485</b>	<b>567</b>	<b>931</b>	<b>1129</b>	<b>484</b>	<b>386</b>	<b>241</b>	<b>156</b>	<b>5148</b>
REUNION	15	12	13	11	14	13	11	17	10	15	18	20	169
MARTINIQUE	34	30	25	32	38	27	27	46	20	45	39	0	363
TAHITI	4	5	1	7	2	5	0	0	0	0	0	0	24
NOUVELLE CALEDONIE	8	6	8	8	5	3	9	7	14	8	7	17	100
<b>Total Outre-Mer</b>	<b>61</b>	<b>53</b>	<b>47</b>	<b>58</b>	<b>59</b>	<b>48</b>	<b>47</b>	<b>70</b>	<b>44</b>	<b>68</b>	<b>64</b>	<b>37</b>	<b>656</b>
<b>Ensemble national</b>	<b>216</b>	<b>192</b>	<b>232</b>	<b>348</b>	<b>544</b>	<b>615</b>	<b>978</b>	<b>1199</b>	<b>528</b>	<b>454</b>	<b>305</b>	<b>193</b>	<b>5804</b>

\* Ne sont prises en compte que les opérations ayant eu lieu sur les plages, dans la zone des 300 mètres, dans les eaux intérieures et territoriales et dans la zone au-delà des 12 milles

## *A.4 - Répartition des opérations de sauvetage zone de responsabilité française en 2005*



## *A.5 - Répartition des opérations par département et par zone en 2005*

<b>DEPARTEMENT</b>	PLAGE ET 300 METRES	EAUX INTERIEURES ET TERRITORIALES	TOTAL
Nord	11	34	45
Pas-de-Calais	50	108	158
Somme	15	21	36
Seine-Maritime	16	65	81
<b>Total GRIS-NEZ</b>	<b>92</b>	<b>228</b>	<b>320</b>
Seine-Maritime	2	49	51
Calvados	8	132	140
Manche	18	255	273
<b>Total JOBOURG</b>	<b>28</b>	<b>436</b>	<b>464</b>
Ille-et-Vilaine	8	80	88
Côtes-d'Armor	35	200	235
Finistère	28	253	281
<b>Total CORSEN</b>	<b>71</b>	<b>533</b>	<b>604</b>
Finistère	47	99	146
Morbihan	118	211	329
Loire-Atlantique	59	110	169
Vendée	65	129	194
Charente-Maritime	89	170	259
Gironde	80	137	217
Landes	24	31	55
Pyrénées-Atlantiques	26	40	66
<b>Total ETEL</b>	<b>508</b>	<b>927</b>	<b>1435</b>



### *A.5 - Répartition des opérations par département et par zone en 2005*

<b>DEPARTEMENT</b>	PLAGE ET 300 METRES	EAUX INTERIEURES ET TERRITORIALES	TOTAL
Pyrénées-Orientales	17	82	99
Aude	7	54	61
Hérault	55	173	228
Gard	8	34	42
Bouches-du-Rhône	57	227	284
Var	113	442	555
Alpes-Maritimes	69	191	260
Haute-Corse	83	195	278
Corse-du-Sud	31	116	147
<b>Total LA GARDE</b>	<b>440</b>	<b>1514</b>	<b>1954</b>
Réunion	50	71	121
Mayotte	0	18	18
<b>Total REUNION</b>	<b>50</b>	<b>89</b>	<b>139</b>
Martinique	35	58	93
Guadeloupe	24	71	95
<b>Total MARTINIQUE</b>	<b>59</b>	<b>129</b>	<b>188</b>
Polynésie Française	12	8	20
<b>Total TAHITI</b>	<b>12</b>	<b>8</b>	<b>20</b>
Nouvelle Calédonie	10	76	86
<b>Total NOUVELLE CALEDONIE</b>	<b>10</b>	<b>76</b>	<b>86</b>
<b>ENSEMBLE NATIONAL</b>	<b>1270</b>	<b>3940</b>	<b>5210</b>

## A.6 - Répartition par type d'engins impliqués - zone à responsabilité française en 2005

<b>CROSS</b>	Gris-nez	Jobourg	Corsen	Etel	La Garde	total métropole	Réunion	Guadeloupe	Martinique	Guyane	Tahiti	Nouvelle Calédonie	ensemble national
<b>A Professionnels</b>													
NAVIRE OSTREICOLE		1	1	11	1	14			1			1	16
PLATE-FORME OFF-SHORE						0	1		1				2
NAVIRE DE PECHE	192	73	151	262	53	731	54		74		4	6	869
NAVIRE DE COMMERCE	200	39	32	37	137	445	40		34		6	6	531
NAVIRE DE L ETAT	7	1	4	11	6	29	3		3			1	36
<b>Total</b>	<b>399</b>	<b>114</b>	<b>188</b>	<b>321</b>	<b>197</b>	<b>1219</b>	<b>98</b>	<b>0</b>	<b>113</b>	<b>0</b>	<b>10</b>	<b>14</b>	<b>1454</b>
<b>B Plaisance</b>													
SOUS-MARIN	1					1							1
NAUTIQUE A MOTEUR	2	7	2	45	52	108	5		6			1	120
PLANCHE A VOILE	27	6	6	63	92	194	11		3			4	212
NAVIRE FLUVIAL				2	27	29							29
NAVIRE PLAIS OFF-SHORE	3	2		2	12	19			2				21
NAVIRE PLAISANCE A MOTEUR	67	124	200	612	880	1883	29		64		4	37	2017
NAVIRE PLAISANCE A VOILE	102	113	163	461	579	1418	24		95		3	17	1557
<b>Total</b>	<b>202</b>	<b>252</b>	<b>371</b>	<b>1185</b>	<b>1642</b>	<b>3652</b>	<b>69</b>	<b>0</b>	<b>170</b>	<b>0</b>	<b>7</b>	<b>59</b>	<b>3957</b>
<b>C Aéronefs</b>													
AUTRES AERONEFS		1			3	4	4						8
AERONEF DE TOURISME				1		1	1		1				3
<b>Total</b>	<b>0</b>	<b>1</b>	<b>0</b>	<b>1</b>	<b>3</b>	<b>5</b>	<b>5</b>	<b>0</b>	<b>1</b>	<b>0</b>	<b>0</b>	<b>0</b>	<b>11</b>
<b>Ensemble national</b>	<b>601</b>	<b>367</b>	<b>559</b>	<b>1507</b>	<b>1842</b>	<b>4876</b>	<b>172</b>	<b>0</b>	<b>284</b>	<b>0</b>	<b>17</b>	<b>73</b>	<b>5422</b>

## *A.7 - Activités de loisirs nautiques - répartition par activité et par zone en 2005*

<b>CROSS</b>	Gris-nez	Jobourg	Corsen	Etel	La Garde	total métropole	Réunion	Guadeloupe	Martinique	Guyane	Tahiti	Nouvelle Calédonie	ensemble national
BAIGNADE	10	4	7	42	31	154	15		6		2		117
dont zone des 300 m	9	1	4	40	27	116	15		5		1		102
PLONGEE EN APNEE	1	3	3	10	11	32			5			2	35
dont zone des 300 m	1			5	8	14			4				18
PLONGEE AVEC BOUTEILLE	2	3	8	9	81	97	4						107
dont zone des 300 m					11	7							11
<b>TOTAL PLONGEE</b>	<b>3</b>	<b>6</b>	<b>11</b>	<b>19</b>	<b>92</b>	<b>129</b>	<b>4</b>	<b>0</b>	<b>5</b>	<b>0</b>	<b>0</b>	<b>2</b>	<b>142</b>
dont zone des 300 m	1	0	0	5	19	21	0	0	4	0	0	0	29
SKI NAUTIQUE				1		1							1
dont zone des 300 m						0							0
PLANCHE A VOILE	26	6	6	56	83	177	11		2			4	194
dont zone des 300 m	12		3	38	22	75	6		2			1	84
NAUTIQUE A MOTEUR	2	7	2	30	46	87	4		6			1	98
dont zone des 300 m				10	15	25							25
ENGINS DE PLAGE	17	20	29	101	67	234	14		6		1		255
dont zone des 300 m	8	1	9	47	18	83	10		3		1		97
AUTRES ACCIDENTS	48	29	10	35	11	133	10		1			1	145
dont zone des 300 m	35	8	5	32	9	89	9		1				99
<b>TOTAL GENERAL</b>	<b>106</b>	<b>72</b>	<b>65</b>	<b>284</b>	<b>330</b>	<b>857</b>	<b>58</b>	<b>0</b>	<b>26</b>	<b>0</b>	<b>3</b>	<b>8</b>	<b>952</b>
dont zone des 300 m	65	10	21	172	110	378	40	0	15	0	2	1	436

*A.8 - Nature des événements de mer ayant donné lieu à opérations de sauvetage  
Navires professionnels - zone à responsabilité française en 2005*

<b>CROSS</b>	Gris-nez	Jobourg	Corsen	Etel	La Garde	total métropole	Réunion	Guadeloupe	Martinique	Guyane	Tahiti	Nouvelle Calédonie	ensemble national
<b>COMMERCE</b>													
HOMME A LA MER			1		1	2				2			4
ABORDAGE	1	2	2	2	2	9							9
ECHOUEMENT	1				3	4			1			2	7
INCENDIE					2	2	1		1				4
VOIE D'EAU	1	1		1	1	4						1	5
DIFFICULTE DE MANOEUVRE		2		2	9	13			3		1		17
PANNE DE CARBURANT					1	1			1				2
DESARRIMAGE DE CARGAISON			1			1							1
IMMOBILISE DANS ENGIN		1			1	2							2
AUTRES, DONT AIDE MEDICALE	42	30	26	24	97	219	7		9		1	2	238
<b>Total</b>	<b>45</b>	<b>36</b>	<b>30</b>	<b>29</b>	<b>117</b>	<b>257</b>	<b>8</b>	<b>0</b>	<b>17</b>	<b>0</b>	<b>2</b>	<b>5</b>	<b>289</b>

*A.8 - Nature des événements de mer ayant donné lieu à opérations de sauvetage  
Navires professionnels - zone à responsabilité française en 2005*

<b>CROSS</b>	Gris-nez	Jobourg	Corsen	Etel	La Garde	total métropole	Réunion	Guadeloupe	Martinique	Guyane	Tahiti	Nouvelle Calédonie	ensemble national
<b>PECHE</b>													
HOMME A LA MER		3	3	3	2	11				1			12
ABORDAGE	3			4		7				2			9
ECHOUEMENT	1	1	1	12	2	17				3			20
CHAVIREMENT			1	1		2	7		2				11
INCENDIE	1	1	1	2	2	7	1						8
VOIE D'EAU		5	6	11	7	29				2			31
DIFFICULTE DE MANOEUVRE	27	20	45	59	21	172	8		26		1		207
PANNE DE CARBURANT	1			2		3			6				9
IMMOBILISE DANS ENGIN	8	4	3	25	7	47			1				48
EXPLOSIF DANS ENGIN			3	5		8							8
AUTRES, DONT AIDE MEDICALE	19	35	52	100	9	215	20		20		1	1	257
<b>Total</b>	<b>60</b>	<b>69</b>	<b>115</b>	<b>224</b>	<b>50</b>	<b>518</b>	<b>36</b>	<b>0</b>	<b>63</b>	<b>0</b>	<b>2</b>	<b>1</b>	<b>620</b>
<b>AUTRES</b>													
HOMME A LA MER			1			1							1
VOIE D'EAU				1		1							1
DIFFICULTE DE MANOEUVRE				3	1	4			1				5
AUTRES, DONT AIDE MEDICALE	1	1	3	4	3	12	1		1			1	15
<b>Total</b>	<b>1</b>	<b>1</b>	<b>4</b>	<b>8</b>	<b>4</b>	<b>18</b>	<b>1</b>	<b>0</b>	<b>2</b>	<b>0</b>	<b>0</b>	<b>1</b>	<b>22</b>
<b>Ensemble national</b>	<b>106</b>	<b>106</b>	<b>149</b>	<b>261</b>	<b>171</b>	<b>793</b>	<b>45</b>	<b>0</b>	<b>82</b>	<b>0</b>	<b>4</b>	<b>7</b>	<b>931</b>

**A.9 - Nature des événements de mer ayant donné lieu à opérations de sauvetage  
Navires de plaisance - zone à responsabilité française en 2005**

<b>CROSS</b>	Gris-nez	Jobourg	Corsen	Etel	La Garde	total métropole	Réunion	Guadeloupe	Martinique	Guyane	Tahiti	Nouvelle Calédonie	ensemble national
<b>VOILE</b>													
HOMME A LA MER		2	1	2	3	8						1	9
ABORDAGE		1		2	1	4							4
ECHOUEMENT	5	12	14	88	105	224	1		9		1	3	238
CHAVIREMENT		3	3	34	14	54	4		1			2	61
INCENDIE			1	3	2	6			2				8
VOIE D'EAU		5	7	14	16	42			5			1	48
DEMATAGE	1	4	5	12	29	51	1		1				53
ENCALMINAGE		2	1		1	4							4
AVARIES	9	56	71	87	205	428	4		20			7	459
PANNE DE CARBURANT	6	3	2	3	11	25			4				29
IMMOBILISE DANS ENGIN	6	4	8	9	22	49	1		1				51
DIFFICULTES DE NAVIGATION OU DE LOCALISATION	1	5	7	25	27	65	2		9				76
AUTRES, DONT AIDE MEDICALE	3	10	31	67	54	165	2		13		2	1	183
<b>Total</b>	<b>31</b>	<b>107</b>	<b>151</b>	<b>346</b>	<b>490</b>	<b>1125</b>	<b>15</b>	<b>0</b>	<b>65</b>	<b>0</b>	<b>3</b>	<b>15</b>	<b>1223</b>

**A.9 - Nature des événements de mer ayant donné lieu à opérations de sauvetage  
Navires de plaisance - zone à responsabilité française en 2005**

<b>CROSS</b>	Gris-nez	Jobourg	Corsen	Etel	La Garde	total métropole	Réunion	Guadeloupe	Martinique	Guyane	Tahiti	Nouvelle Calédonie	ensemble national
<b>MOTEURS</b>													
HOMME A LA MER	1	2	3	9	5	20						4	24
ABORDAGE				1		1							1
ECHOUEMENT	1	7	8	43	66	125			3			1	129
CHAVIREMENT	2			15	13	30	4		1			4	39
INCENDIE			1	2	12	15							15
VOIE D'EAU	1	1	3	16	34	55			3			1	59
DEMATAGE					1	1							1
AVARIES	26	92	128	224	499	969	18		19		2	18	1026
PANNE DE CARBURANT	12	2	1	13	49	77			14		1	2	94
IMMOBILISE DANS ENGINS DIFFICULTES DE NAVIGATION OU DE LOCALISATION	6	4	8	16	23	57			1				58
	1		3	11	15	30			5				35
AUTRES, DONT AIDE MEDICALE	6	17	37	77	70	207	7		6			7	227
<b>Total</b>	<b>56</b>	<b>125</b>	<b>192</b>	<b>427</b>	<b>787</b>	<b>1587</b>	<b>29</b>	<b>0</b>	<b>52</b>	<b>0</b>	<b>3</b>	<b>37</b>	<b>1708</b>
<b>TOTAL PLAISANCE</b>	<b>87</b>	<b>232</b>	<b>343</b>	<b>773</b>	<b>1277</b>	<b>2712</b>	<b>44</b>	<b>0</b>	<b>117</b>	<b>0</b>	<b>6</b>	<b>52</b>	<b>2931</b>

***A.10 - Répartition des opérations par moyen de transmission de l'alerte  
zone à responsabilité française en 2005***

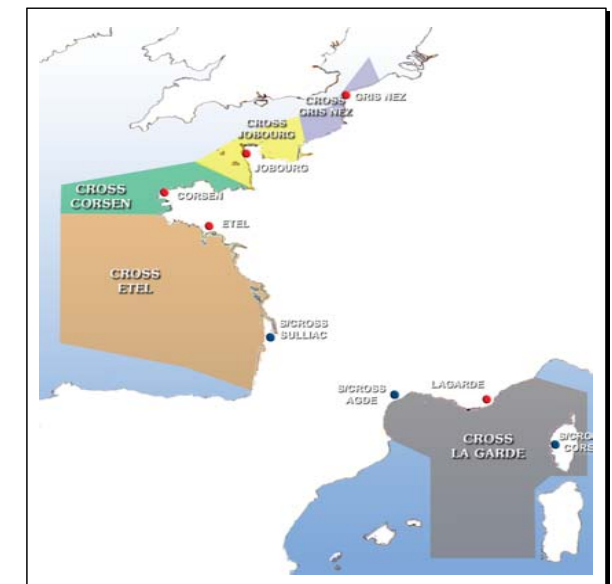
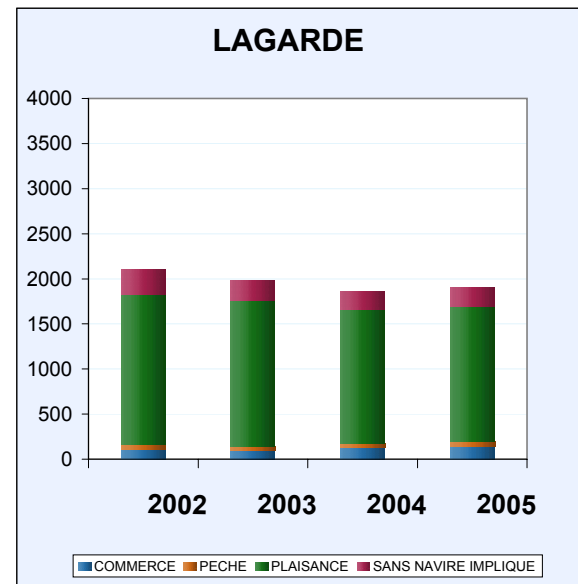
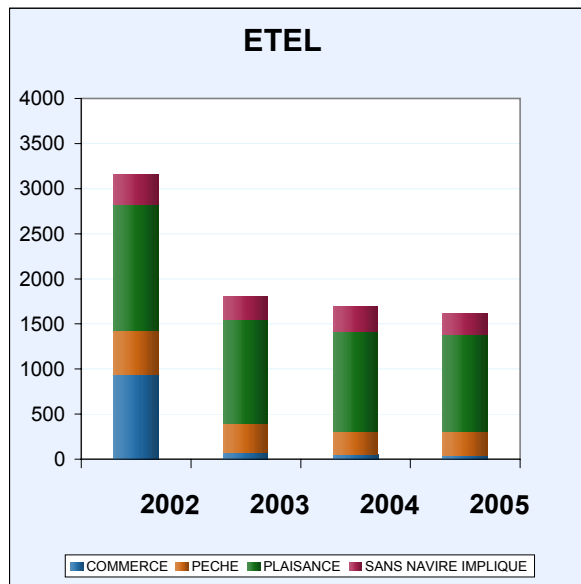
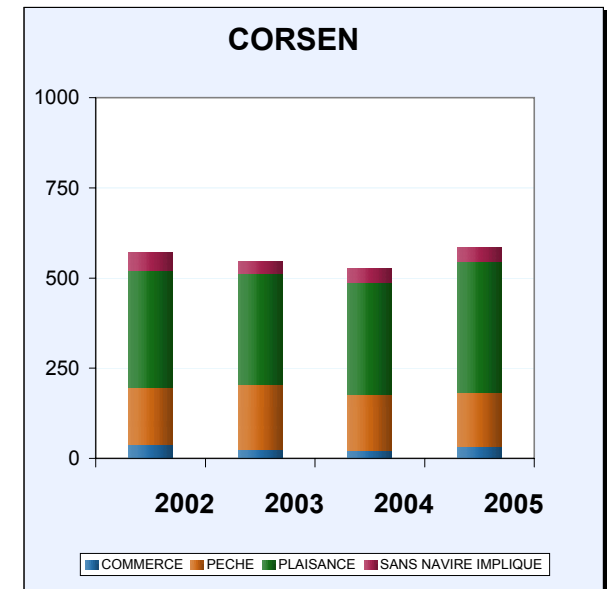
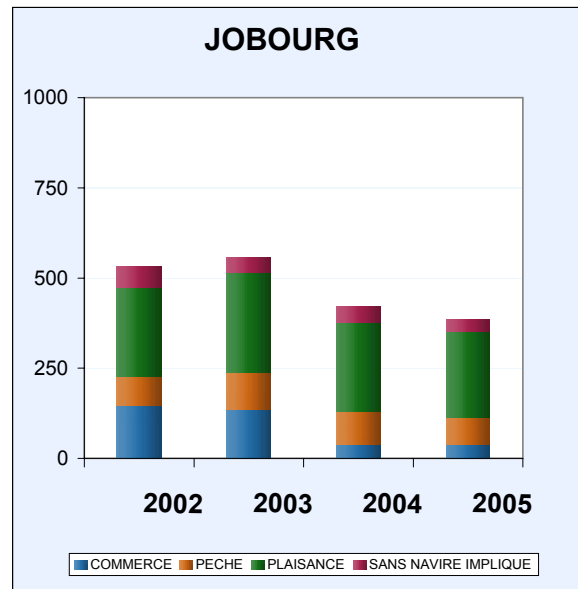
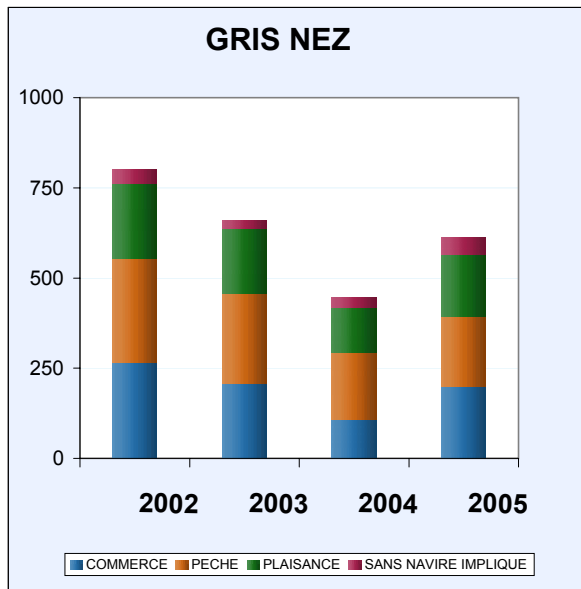
<b>CROSS</b>	Gris-nez	Jobourg	Corsen	Etel	La Garde	total métropole	Réunion	Guadeloupe	Martinique	Guyane	Tahiti	Nouvelle Calédonie	ensemble national
SIGNAUX PYROTECHNIQUES	19	35	63	90	114	321	18		21		4	7	371
dont fausses alertes	13	20	35	64	92	224	5		12		4	6	251
SIGNAUX RADIO	1	8	3	6	5	23			13				36
dont fausses alertes		3	2	2	1	8			3				11
AUTRES SIGNAUX REGLEMENTAIRES	1			1	7	9	3		5			2	19
dont fausses alertes	1				5	6	2		4			2	14
BALISES 121.5 - 243	6	9	8	26	46	95	3		20		2		120
dont fausses alertes	6	9	7	22	46	90	3		16		1		110
BALISES 406	6	9	7	11	13	46	8		73		5	16	148
dont fausses alertes	3	8	6	9	13	39	5		56		5	16	121
IMMARSAT C			3	8		11	1		1				13
dont fausses alertes			3	7		10	1		1				12
ASN		7	1	4	14	26					1	1	28
dont fausses alertes		7	1	3	14	25					1	1	27
AUTRES	318	450	594	1411	1844	4617	136		230		12	74	5069
dont fausses alertes	31	53	67	100	179	430	17		30		2	11	490
<b>TOTAL GENERAL</b>	<b>351</b>	<b>518</b>	<b>679</b>	<b>1557</b>	<b>2043</b>	<b>5148</b>	<b>169</b>	<b>0</b>	<b>363</b>	<b>0</b>	<b>24</b>	<b>100</b>	<b>5804</b>
<b>  dont fausses alertes</b>	<b>54</b>	<b>100</b>	<b>121</b>	<b>207</b>	<b>350</b>	<b>832</b>	<b>33</b>	<b>0</b>	<b>122</b>	<b>0</b>	<b>13</b>	<b>36</b>	<b>1036</b>



*A.11 - Répartition des alertes par type de navires ou engins  
zone à responsabilité française en 2005*

<b>CROSS</b>	Gris-nez	Jobourg	Corsen	Etel	La Garde	total métropole	Réunion	Guadeloupe	Martinique	Guyane	Tahiti	Nouvelle Calédonie	ensemble national
NAVIRE DE COMMERCE	45	36	30	29	117	257	8		17		2	5	289
dont fausses alertes		1		4	3	8	3		1		1		13
NAVIRE DE PECHE	60	68	114	215	49	506	36		62		2		606
dont fausses alertes	2	6	2	8		18	6						24
NAVIRE DE L ETAT	1	2	5	17	5	30	1		3			2	36
dont fausses alertes	1	1	1	1		4	1					2	7
NAV PLAIS A VOILE	31	107	151	346	490	1125	15		65		3	15	1223
dont fausses alertes	1		4	9	3	17	1		1		1		20
NAV PLAIS MOTEUR	56	125	192	429	808	1610	29		52		3	37	1731
dont fausses alertes		3	1	5	3	12	2		3			1	18
PLANCHE A VOILE	26	6	6	56	83	177	11		2			4	194
dont fausses alertes				1	1	2							2
ENGIN DE PLAGE	19	27	31	131	113	321	18		12		1	1	353
dont fausses alertes			1	7		8	3						11
<b>TOTAL GENERAL</b>	<b>238</b>	<b>371</b>	<b>529</b>	<b>1223</b>	<b>1665</b>	<b>4026</b>	<b>118</b>	<b>0</b>	<b>213</b>	<b>0</b>	<b>11</b>	<b>64</b>	<b>4432</b>
<b>dont fausses alertes</b>	<b>4</b>	<b>11</b>	<b>9</b>	<b>35</b>	<b>10</b>	<b>69</b>	<b>16</b>	<b>0</b>	<b>5</b>	<b>0</b>	<b>2</b>	<b>3</b>	<b>95</b>

## A.12 - Répartition du nombre d'opérations par CROSS



## *B - Conséquences tous CROSS confondus*

---

B.1 - Conséquences pour les navires professionnels

B.2 - Conséquences pour les navires de plaisance ou engins de plage

B.3 - Conséquences pour les personnes sur navires professionnels

B.4 - Conséquences pour les personnes sur navires de plaisance ou engins de plage

B.5 - Conséquences pour les personnes s'adonnant à des activités de loisirs nautiques

***B.1 - Conséquences pour les navires des événements de mer  
ayant donné lieu à opérations de sauvetage  
Navires professionnels - zone à responsabilité française en 2005***

<b>Conséquences</b>	Assisté	Côte rejointe seul	Difficulté surmontée seul	Echoué	Perdu	Remorqué	Retrouvé	ensemble national
<b>COMMERCE</b>								
HOMME A LA MER	1	1	1				1	4
ABORDAGE		6	2			1		9
ECHOUEMENT	1		2	1		5		9
CHAVIREMENT							1	1
INCENDIE	2	1	1			1		5
VOIE D'EAU	1	2				2		5
DIFFICULTE DE MANOEUVRE	3	1	1			17		22
PANNE DE CARBURANT						2		2
DESARRIMAGE DE CARGAISON						1		1
IMMOBILISE DANS ENGIN	1		1			3		5
ACCIDENTS EN MER	117	86	35		2	2		242
<b>Total</b>	<b>126</b>	<b>97</b>	<b>43</b>	<b>1</b>	<b>2</b>	<b>34</b>	<b>2</b>	<b>305</b>

***B.1 - Conséquences pour les navires des événements de mer  
ayant donné lieu à opérations de sauvetage  
Navires professionnels - zone à responsabilité française en 2005***

<b>Conséquences</b>	Assisté	Côte rejointe seul	Difficulté surmontée seul	Echoué	Perdu	Remorqué	Retrouvé	ensemble national
<b>PECHE</b>								
HOMME A LA MER	3	3		1	2	3	2	14
ABORDAGE	1	5	5					11
ECHOUEMENT	2	1	6	5		9		23
CHAVIREMENT					5	4	2	11
INCENDIE	1	1	2		3	2		9
VOIE D'EAU	13	4	2		2	14		35
DIFFICULTE DE MANOEUVRE	21	14	8		2	171	1	217
PANNE DE CARBURANT	2	1				7		10
IMMOBILISE DANS ENGIN	27	4	4			25		60
EXPLOSIF DANS ENGIN	7		1					8
ACCIDENTS EN MER	125	61	35	1	6	12	8	248
<b>Total</b>	<b>202</b>	<b>94</b>	<b>63</b>	<b>7</b>	<b>20</b>	<b>247</b>	<b>13</b>	<b>646</b>
<b>AUTRES</b>								
HOMME A LA MER			1					1
VOIE D'EAU	1							1
DIFFICULTE DE MANOEUVRE			1			5		6
DESARRIMAGE DE CARGAISON			1					1
IMMOBILISE DANS ENGIN			1			1		2
ACCIDENTS EN MER	5	4	2			1		12
<b>Total</b>	<b>6</b>	<b>4</b>	<b>6</b>	<b>0</b>	<b>0</b>	<b>7</b>	<b>0</b>	<b>23</b>
<b>Ensemble national</b>	<b>334</b>	<b>195</b>	<b>112</b>	<b>8</b>	<b>22</b>	<b>288</b>	<b>15</b>	<b>974</b>

**B.2 - Conséquences pour les navires des événements de mer  
ayant donné lieu à opérations de sauvetage**  
**Navires de plaisance et engins de plage - zone à responsabilité française en 2005**

<b>Conséquences</b>	Assisté	Côte rejointe seul	Difficulté surmontée seul	Echoué	Perdu	Remorqué	Retrouvé	<b>ensemble national</b>
<b>VOILE</b>								
ABORDAGE		2				3		5
ECHOUEMENT	73	18	42	31	6	123	1	294
CHAVIREMENT	13	5	5	3	2	41	1	70
INCENDIE	3				3	3	1	10
VOIE D'EAU	18	5		1	4	28	1	57
DEMATAGE	6	6	6	1	3	33	1	56
ENCALMINAGE						3	1	4
DIFFICULTE DE MANOEUVRE	25	17	25	2	1	454	1	525
PANNE DE CARBURANT	5	1	1			24		31
IMMOBILISE DANS ENGIN	19	4	4	1		30		58
INCERTITUDE POSITION	2	6	1		1	3	18	31
ACCIDENT EN MER	86	52	25	2	4	95	13	277
<b>Total</b>	<b>250</b>	<b>116</b>	<b>109</b>	<b>41</b>	<b>24</b>	<b>840</b>	<b>38</b>	<b>1418</b>

**B.2 - Conséquences pour les navires des événements de mer  
ayant donné lieu à opérations de sauvetage**  
**Navires de plaisance et engins de plage - zone à responsabilité française en 2005**

<b>Conséquences</b>	Assisté	Côte rejointe seul	Difficulté surmontée seul	Echoué	Perdu	Remorqué	Retrouvé	<b>ensemble national</b>
<b>MOTEURS ( y compris OFFSHORE )</b>								
ABORDAGE		1				1		2
ECHOUEMENT	32	5	10	27	1	89	1	165
CHAVIREMENT	6	1	4	6	4	25	3	49
INCENDIE	2				4	11		17
VOIE D'EAU	11	7		5	5	44	1	73
DEMATAGE						1		1
DIFFICULTE DE MANOEUVRE	39	42	54	5		1042	3	1185
PANNE DE CARBURANT	11	2	4	1		85	1	104
IMMOBILISE DANS ENGIN	21	4	7			39		71
INCERTITUDE POSITION	2	5	4		1	5	7	24
ACCIDENT EN MER	92	64	23	13	3	94	19	308
<b>Total</b>	<b>216</b>	<b>131</b>	<b>106</b>	<b>57</b>	<b>18</b>	<b>1436</b>	<b>35</b>	<b>1999</b>
<b>AUTRES ENGIN DE PLAISANCE</b>								
ENGIN DE PLAGE	87	40	14	3	8	92	44	288
PLANCHE A VOILE	71	60	7	1	4	50	19	212
NAUTIQUE A MOTEUR	13	13	7		2	81	4	120
<b>Total</b>	<b>171</b>	<b>113</b>	<b>28</b>	<b>4</b>	<b>14</b>	<b>223</b>	<b>67</b>	<b>620</b>
<b>Ensemble national</b>	<b>637</b>	<b>360</b>	<b>243</b>	<b>102</b>	<b>56</b>	<b>2499</b>	<b>140</b>	<b>4037</b>

**B.3 - Conséquences pour les personnes des événements de mer  
ayant donné lieu à opérations de sauvetage  
Navires professionnels - zone à responsabilité française en 2005**

Conséquences	Personnes assistées					Disparues	Décédées	Total
	Tirées d'affaires seules	Retrouvées	Secourues	Total	Dont blessés			
<b>COMMERCE</b>								
HOMME A LA MER	0	1	3	4	1	2	0	6
ABORDAGE	181	0	30	211	0	0	0	211
ECHOUEMENT	8	0	101	109	0	0	0	109
INCENDIE	211	0	33	244	5	0	0	244
VOIE D'EAU	4	0	19	23	0	0	0	23
DIFFICULTE DE MANOEUVRE	733	20	102	855	26	0	0	855
PANNE DE CARBURANT	0	0	10	10	0	0	0	10
DESARRIMAGE DE CARGAISON	0	0	18	18	0	0	0	18
IMMOBILISE DANS ENGIN	0	0	5	5	0	0	0	5
ACCIDENTS EN MER	20	12	240	272	93	2	9	283
<b>Total</b>	<b>1157</b>	<b>33</b>	<b>561</b>	<b>1751</b>	<b>125</b>	<b>4</b>	<b>9</b>	<b>1764</b>



**B.3 - Conséquences pour les personnes des événements de mer  
ayant donné lieu à opérations de sauvetage  
Navires professionnels - zone à responsabilité française en 2005**

Conséquences	Personnes assistées					Disparues	Décédées	Total
	Tirées d'affaires seules	Retrouvées	Secourues	Total	Dont blessés			
<b>PECHE</b>								
HOMME A LA MER	0	1	8	9	2	4	1	14
ABORDAGE	81	0	0	81	6	0	0	81
ECHOUEMENT	9	0	37	46	1	0	0	46
CHAVIREMENT	3	2	38	43	2	42	5	90
INCENDIE	4	0	43	47	0	0	0	47
VOIE D'EAU	11	5	101	117	0	0	0	117
DIFFICULTE DE MANOEUVRE	130	17	499	646	1	3	0	649
PANNE DE CARBURANT	3	0	30	33	0	0	0	33
IMMOBILISE DANS ENGIN	22	0	122	144	1	0	0	144
EXPLOSIF DANS ENGIN	2	0	7	9	0	0	0	9
ACCIDENTS EN MER	101	23	200	324	139	27	7	358
<b>Total</b>	<b>366</b>	<b>48</b>	<b>1085</b>	<b>1499</b>	<b>152</b>	<b>76</b>	<b>13</b>	<b>1588</b>
<b>AUTRES NAVIRES PROFESSIONNELS</b>								
HOMME A LA MER	0	1	0	1	0	0	0	1
VOIE D'EAU	0	0	29	29	0	0	0	29
DIFFICULTE DE MANOEUVRE	0	0	11	11	0	11	0	22
ACCIDENTS EN MER	1	0	7	8	5	0	0	8
<b>Total</b>	<b>1</b>	<b>1</b>	<b>47</b>	<b>49</b>	<b>5</b>	<b>11</b>	<b>0</b>	<b>60</b>
<b>TOTAL GENERAL</b>	<b>1524</b>	<b>82</b>	<b>1693</b>	<b>3299</b>	<b>282</b>	<b>91</b>	<b>22</b>	<b>3412</b>

**B.4 - Conséquences pour les personnes des événements de mer  
ayant donné lieu à opérations de sauvetage  
Navires de plaisance - zone à responsabilité française en 2005**

<b>Conséquences</b>	<b>Personnes assistées</b>					Disparues	Décédées	<b>Total</b>
	Tirées d'affaires seules	Retrouvées	Secourues	<b>Total</b>	Dont blessés			
<b>VOILE</b>								
HOMME A LA MER	4	1	5	10	1	1	2	13
ABORDAGE	2	0	5	7	2	0	0	7
ECHOUEMENT	124	15	514	653	10	0	0	653
CHAVIREMENT	21	8	133	162	8	0	1	163
INCENDIE	0	6	26	32	1	0	0	32
VOIE D'EAU	5	0	139	144	0	0	0	144
DEMATAGE	30	0	127	157	1	0	0	157
ENCALMINAGE	2	0	7	9	0	0	0	9
DIFFICULTE DE MANOEUVRE	118	12	1286	1416	6	0	0	1416
PANNE DE CARBURANT	6	2	69	77	0	0	0	77
IMMOBILISE DANS ENGIN	21	3	159	183	0	0	0	183
INCERTITUDE POSITION	27	32	96	155	1	0	1	156
ACCIDENT EN MER	51	21	156	228	64	3	3	234
<b>Total</b>	<b>411</b>	<b>100</b>	<b>2722</b>	<b>3233</b>	<b>94</b>	<b>4</b>	<b>7</b>	<b>3244</b>

**B.4 - Conséquences pour les personnes des événements de mer  
ayant donné lieu à opérations de sauvetage  
Navires de plaisance - zone à responsabilité française en 2005**

<b>Conséquences</b>	<b>Personnes assistées</b>					Disparues	Décédées	<b>Total</b>
	Tirées d'affaires seules	Retrouvées	Secourues	<b>Total</b>	Dont blessés			
<b>MOTEURS</b>								
HOMME A LA MER	3	4	22	29	0	4	8	41
ABORDAGE	0	0	2	2	1	0	0	2
ECHOUEMENT	31	5	309	345	6	0	1	346
CHAVIREMENT	11	3	92	106	8	0	4	110
INCENDIE	0	0	61	61	1	0	0	61
VOIE D'EAU	26	0	148	174	1	0	0	174
DEMATAGE	0	0	7	7	0	0	0	7
DIFFICULTE DE MANOEUVRE	242	44	2944	3230	11	0	0	3230
PANNE DE CARBURANT	14	9	264	287	0	0	0	287
IMMOBILISE DANS ENGIN	21	0	119	140	0	0	0	140
INCERTITUDE POSITION	38	63	15	116	0	0	0	116
ACCIDENT EN MER	30	42	188	260	54	3	10	273
<b>Total</b>	<b>416</b>	<b>170</b>	<b>4171</b>	<b>4757</b>	<b>82</b>	<b>7</b>	<b>23</b>	<b>4787</b>
<b>AUTRES ENGIN DE PLAISANCE</b>								
HOMME A LA MER	19	2	26	47	1	0	3	50
ABORDAGE	0	0	6	6	4	0	0	6
ECHOUEMENT	2	12	77	91	0	0	0	91
CHAVIREMENT	24	1	101	126	8	0	0	126
INCENDIE	0	0	1	1	0	0	0	1
VOIE D'EAU	7	2	14	23	0	0	0	23
DEMATAGE	3	1	15	19	1	0	0	19
DIFFICULTE DE MANOEUVRE	9	2	108	119	1	0	0	119
PANNE DE CARBURANT	0	1	5	6	0	3	0	9
IMMOBILISE DANS ENGIN	0	0	2	2	0	0	0	2
INCERTITUDE POSITION	86	15	386	487	10	3	0	490
ACCIDENT EN MER	37	11	84	132	13	1	7	140
<b>Total</b>	<b>187</b>	<b>47</b>	<b>825</b>	<b>1059</b>	<b>38</b>	<b>7</b>	<b>10</b>	<b>1076</b>
<b>TOTAL PLAISANCE</b>	<b>1014</b>	<b>317</b>	<b>7718</b>	<b>9049</b>	<b>214</b>	<b>18</b>	<b>40</b>	<b>9107</b>

***B.5 - Conséquences pour les personnes des événements de mer  
ayant donné lieu à opérations de sauvetage  
Activités de loisirs nautiques - zone à responsabilité française en 2005***

<b>Conséquences</b>	<b>Personnes assistées</b>					Disparus	Décédés	<b>Total</b>
	Tirées d'affaires seules	Retrouvées	Secourues	<b>Total</b>	Dont blessés			
<b>BAIGNADE</b>	60	17	64	141	10	3	19	163
dont zone des 300 m	54	16	52	122	9	3	16	141
<b>PLONGEE EN APNEE</b>	10	9	11	30	2	0	8	38
dont zone des 300 m	9	2	3	14	0	0	4	18
<b>PLONGEE AVEC BOUTEILLE</b>	4	25	110	139	10	1	10	150
dont zone des 300 m	0	2	10	12	0	0	4	16
<b>TOTAL PLONGEE</b>	<b>14</b>	<b>34</b>	<b>121</b>	<b>169</b>	<b>12</b>	<b>1</b>	<b>18</b>	<b>188</b>
dont zone des 300 m	9	4	13	26	0	0	8	34
<b>SKI NAUTIQUE</b>	0	0	2	2	0	0	0	2
dont zone des 300 m				0				0
<b>PLANCHE A VOILE</b>	71	6	152	229	5	2	2	233
dont zone des 300 m	32	4	63	99	3	1	1	101
<b>NAUTIQUE A MOTEUR</b>	19	9	122	150	11	3	0	153
dont zone des 300 m	4	1	32	37	4	0	0	37
<b>ENGINS DE PLAGE</b>	91	24	470	585	22	2	8	595
dont zone des 300 m	46	17	135	198	6	2	1	201
<b>AUTRES ACCIDENTS</b>	82	30	162	274	20	6	18	298
dont zone des 300 m	56	21	121	198	17	3	12	213
<b>TOTAL GENERAL</b>	<b>337</b>	<b>120</b>	<b>1093</b>	<b>1550</b>	<b>80</b>	<b>17</b>	<b>65</b>	<b>1632</b>
dont zone des 300 m	<b>201</b>	<b>63</b>	<b>416</b>	<b>680</b>	<b>39</b>	<b>9</b>	<b>38</b>	<b>727</b>

## *C - Moyens mis en œuvre*

---

- C.1 - Moyens terrestres ensemble national (nombre et temps d'utilisation)
- C.2 - Moyens terrestres répartition par CROSS en pourcentage de temps
- C.3 - Moyens terrestres répartition par CROSS en nombre
- C.4 - Moyens nautiques ensemble national (nombre et temps d'utilisation)
- C.5 - Moyens nautiques répartition par CROSS en pourcentage de temps
- C.6 - Moyens nautiques répartition par CROSS en nombre
- C.7 - Moyens aériens ensemble national (nombre et temps d'utilisation)
- C.8 - Moyens aériens répartition par CROSS en pourcentage de temps
- C.9 - Moyens aériens répartition par CROSS en nombre
- C.10 - Moyens maritimes répartition des temps d'intervention
- C.11 - Moyens aériens répartition des temps d'intervention

***C.1 - Moyens terrestres ensemble national en 2005***  
***(Nombre et temps d'utilisation)***

<b><i>Autorités</i></b>	<b>Nombre</b>	<b>Temps</b>	<b>% du temps</b>
AFFAIRES MARITIMES	24	128 h 02	3,87%
AUTORITES PORTUAIRES	10	22 h 21	0,68%
GENDARMERIE	348	526 h 41	15,93%
STATION RADIO COTIERE	5	35 h 10	1,06%
POMPIERS	1009	850 h 00	25,70%
SECURITE CIVILE	7	11 h 53	0,36%
MARINE NATIONALE	237	343 h 44	10,39%
AUTRES FORCES ARMEES	1	2 h 37	0,08%
POLICE - CRS	89	76 h 58	2,33%
DOUANES	1	0 h 05	0,00%
C.C.M.M.	204	218 h 24	6,60%
AUTRES ORGANISMES MEDICAUX	200	249 h 28	7,54%
MUNICIPALITES	21	10 h 49	0,33%
AUTRE ADMINISTRATION FRANCAISE	29	206 h 12	6,23%
ADMINISTRATION ETRANGERE	42	488 h 26	14,77%
PRIVES	19	12 h 45	0,39%
AUTRES	35	123 h 37	3,74%
<b>Total</b>	<b>2281</b>	<b>3307 h 12</b>	<b>100,00%</b>



### *C.3 - Moyens terrestres - répartition par CROSS en 2005 (en nombre)*

<b>CROSS</b>	Gris-nez	Jobourg	Corsen	Etel	La Garde	Réunion	Guadeloupe	Martinique	Guyane	Tahiti	Nouvelle Calédonie
AFFAIRES MARITIMES	10	1	9	4							
AUTORITES PORTUAIRES	1		2	1	4			1			1
GENDARMERIE	11	29	56	91	56	22		50		21	12
STATION RADIO COTIERE		1	1							2	1
POMPIERS	96	31	77	375	325	69		27		5	4
SECURITE CIVILE	2				4	1					
MARINE NATIONALE	10	15	5	181	25						1
AUTRES FORCES ARMEES				1							
POLICE - CRS	7	8	5	19	43	3		1			3
DOUANES											1
C.C.M.M.	8	53	84	34	12	10		3			
AUTRES ORGANISMES MEDICAUX	10	32	31	57	52	15		2			1
MUNICIPALITES	1			6	9	4				1	
AUTRE ADMINISTRATION FRANCAISE			4	5		4					16
ADMINISTRATION ETRANGERE	9	4	1		3	11		1			13
PRIVES		1	3	3	4	6				1	1
AUTRES		2	8	5	4	13		2			1
<b>TOTAL</b>	<b>165</b>	<b>177</b>	<b>286</b>	<b>782</b>	<b>541</b>	<b>158</b>		<b>87</b>		<b>30</b>	<b>55</b>



***C.4 - Moyens nautiques ensemble national en 2005***  
***(Nombre et temps d'utilisation)***

<b><i>Autorités</i></b>	<b>Nombre</b>	<b>Temps</b>	<b>% du temps</b>
AFFAIRES MARITIMES	60	133 h 19	0,93%
AUTORITES PORTUAIRES	49	69 h 11	0,48%
PILOTAGE	25	27 h 53	0,19%
GENDARMERIE	299	610 h 07	4,25%
NAVIRE SUR ZONE	844	3111 h 12	21,68%
POMPIERS	1152	1104 h 28	7,70%
S.N.S.M.	3560	5567 h 03	38,79%
MARINE NATIONALE	253	1707 h 04	11,89%
AUTRES FORCES ARMEES	3	57 h 45	0,40%
POLICE - CRS	91	75 h 53	0,53%
DOUANES	152	250 h 21	1,74%
MUNICIPALITES	150	126 h 12	0,88%
AUTRE ADMINISTRATION FRANCAISE	19	29 h 29	0,21%
ADMINISTRATION ETRANGERE	79	266 h 06	1,85%
PRIVES	237	1105 h 50	7,70%
AUTRES	55	110 h 31	0,77%
<b>Total</b>	<b>7028</b>	<b>14352 h 24</b>	<b>100,00%</b>



## *C.6 - Moyens nautiques - répartition par CROSS en 2005 (en nombre)*

<b>CROSS</b>	Gris-nez	Jobourg	Corsen	Etel	La Garde	Réunion	Guadeloupe	Martinique	Guyane	Tahiti	Nouvelle Calédonie
AFFAIRES MARITIMES	6	7	9	15	21			2			
AUTORITES PORTUAIRES		3	1	5	33			4			3
PILOTAGE	1	2	3	4	9	3		3			
GENDARMERIE	11	21	10	66	92	30		50			19
NAVIRE SUR ZONE	78	72	111	145	300	51		62		4	21
POMPIERS	79	40	133	555	291	23		26		1	4
S.N.S.M.	175	365	474	1182	1271	21		64			8
MARINE NATIONALE	6	13	42	21	112	30		8			21
AUTRES FORCES ARMEES					1	2					
POLICE - CRS	11	1	2	7	58	9		3			
DOUANES	8	10	13	32	74	8		7			
MUNICIPALITES	11	2	2	27	89	17				2	
AUTRE ADMINISTRATION FRANCAISE	1		1	2	13	1		1			
ADMINISTRATION ETRANGERE	9	9	3	2	15	4		37			
PRIVES	4	10	5	12	132	8		39		1	26
AUTRES		2		9	32	3		9			
<b>TOTAL</b>	<b>400</b>	<b>557</b>	<b>809</b>	<b>2084</b>	<b>2543</b>	<b>210</b>		<b>315</b>		<b>8</b>	<b>102</b>

***C.7 - Moyens aériens ensemble national en 2005  
(Nombre et temps d'utilisation)***

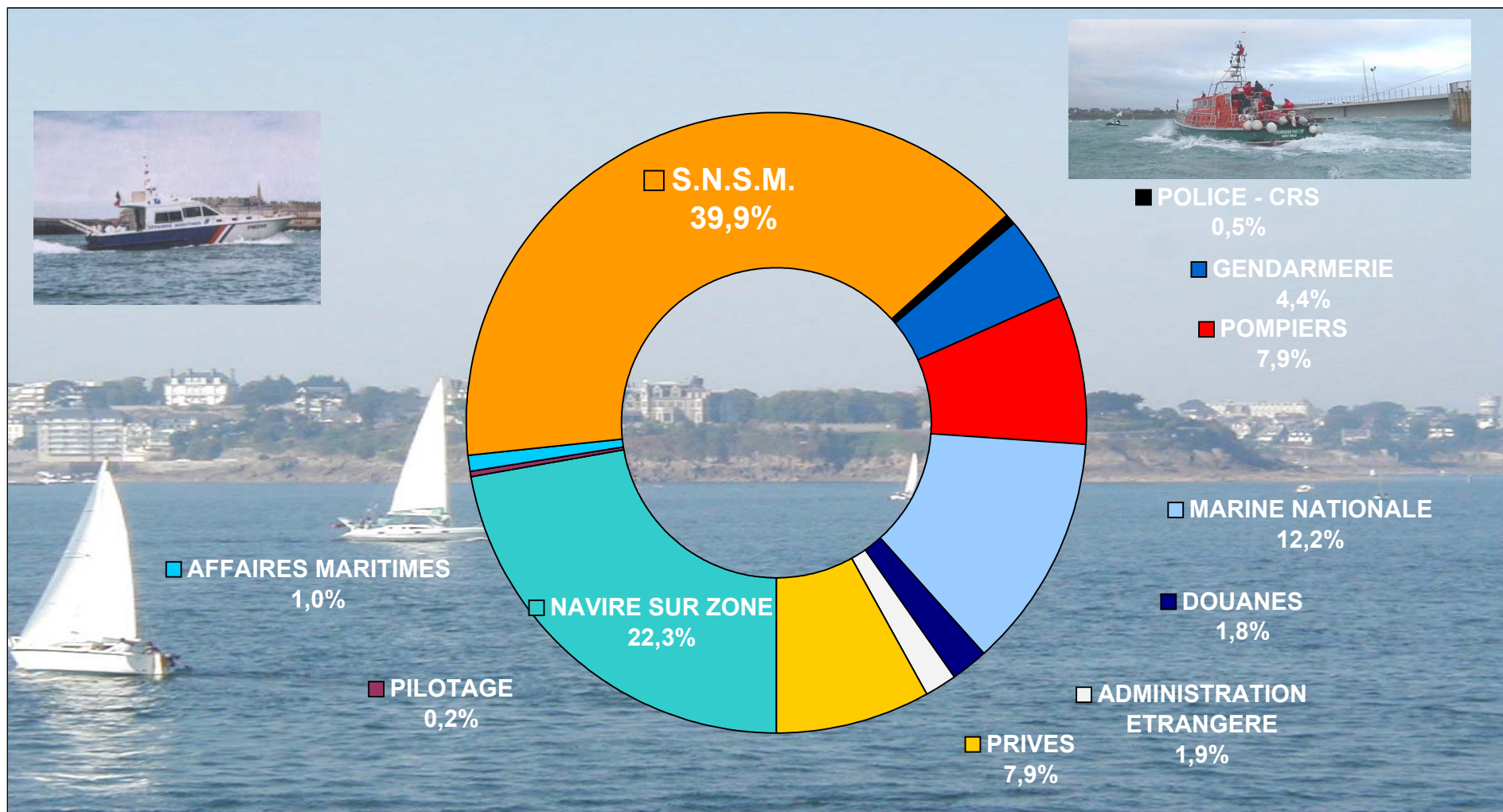
<b><i>Autorités</i></b>	<b>Moyens</b>	<b>Nombre</b>	<b>Temps</b>	<b>% du temps</b>
MARINE NATIONALE	AERONEF	76	185 h 25	9,60%
	HELICOPTERE	392	629 h 41	32,62%
DOUANES	AERONEF	57	89 h 51	4,65%
	HELICOPTERE	22	25 h 43	1,33%
GENDARMERIE	AERONEF			0,00%
	HELICOPTERE	260	234 h 15	12,13%
SECURITE CIVILE	AERONEF	4	5 h 51	0,30%
	HELICOPTERE	421	407 h 11	21,09%
AUTRES FORCES ARMEES	AERONEF	9	54 h 42	2,83%
	HELICOPTERE	30	110 h 14	5,71%
AUTORITES ETRANGERES	AERONEF	30	114 h 33	5,93%
	HELICOPTERE	29	60 h 37	3,14%
PRIVES	AERONEF	3	8 h 15	0,43%
	HELICOPTERE	2	4 h 15	0,22%
<b>Total</b>		<b>1335</b>	<b>1930 h 33</b>	<b>100,00%</b>



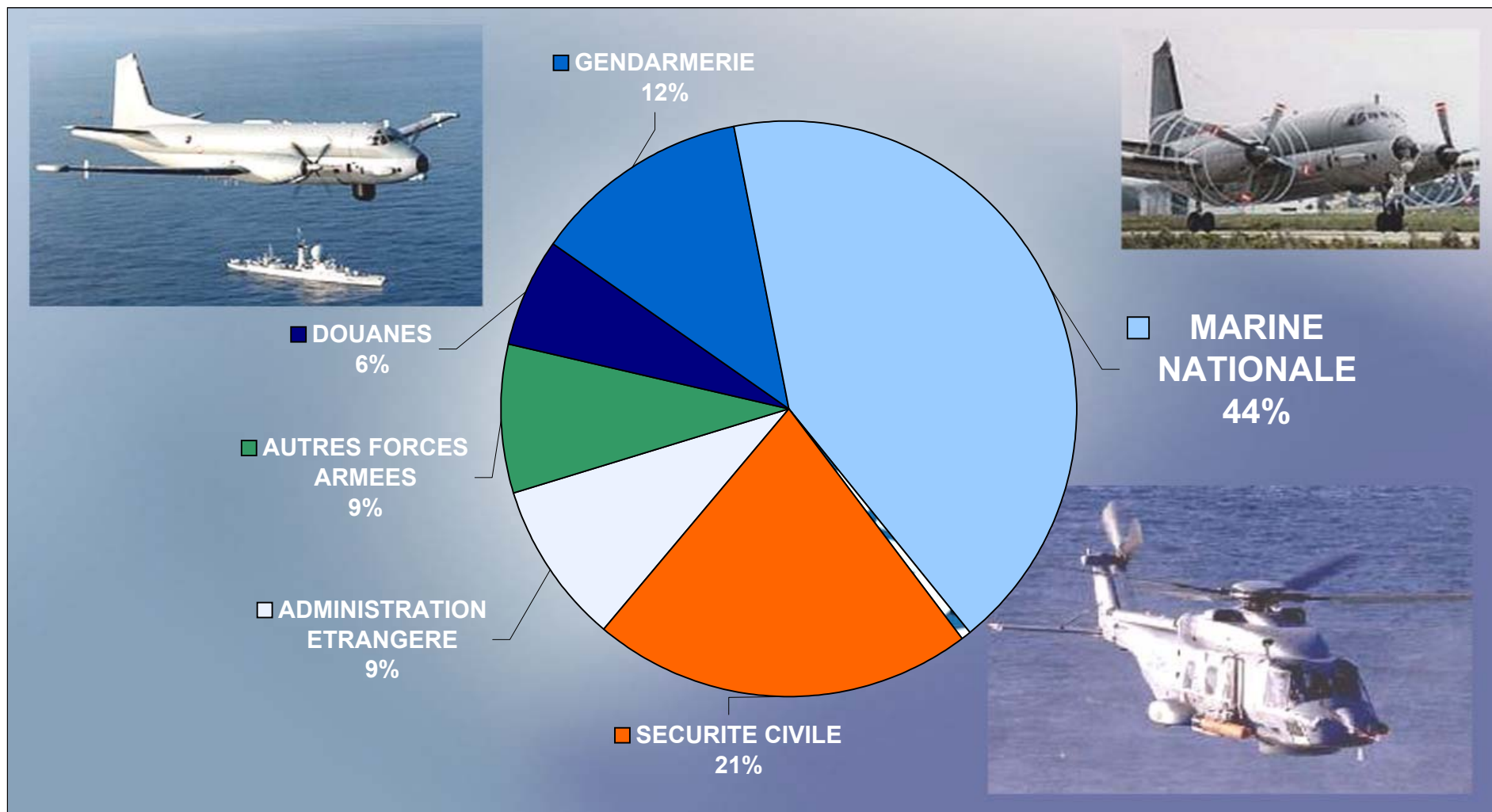
## *C.9 - Moyens aériens - répartition par CROSS en 2005 (en nombre)*

<b>CROSS</b>	Moyens	Gris-nez	Jobourg	Corsen	Etel	La Garde	Réunion	Guadeloupe	Martinique	Guyane	Tahiti	Nouvelle Calédonie
MARINE NATIONALE	AERONEF	2	2	8	14	24			2		4	5
	HELICOPTERE	68	71	32	77	71	9		4			4
DOUANES	AERONEF		1	3	10	18			18			
	HELICOPTERE	4	7			6						
GENDARMERIE	AERONEF											
	HELICOPTERE	5		14	118	62	10		22			4
SECURITE CIVILE	AERONEF				3							
	HELICOPTERE	1	50	65	164	84			10			
AUTRES FORCES ARMEES	AERONEF						7					2
	HELICOPTERE					4	4		5		2	12
AUTORITES ETRANGERES	AERONEF		6	3		1	4		10			1
	HELICOPTERE	11	3	4	2	4			3			
PRIVES	AERONEF											2
	HELICOPTERE	1					1					
<b>TOTAL</b>		<b>92</b>	<b>140</b>	<b>129</b>	<b>388</b>	<b>274</b>	<b>35</b>		<b>74</b>		<b>6</b>	<b>30</b>

## C.10 - Moyens maritimes - répartition des temps d'intervention en 2005



### C.11 - Moyens aériens - répartition des temps d'intervention en 2005





## *D - Aide médicale en mer*

---

D.1 - Zone à responsabilité française - nombre d'opérations

D.2 - Moyens mis en oeuvre au cours des opérations

## *D.1 - Aide médicale en mer zone de responsabilité française en 2005*

<b>CROSS</b>	Gris-nez	Jobourg	Corsen	Etel	La Garde	total métropole	Réunion	Guadeloupe	Martinique	Guyane	Tahiti	Nouvelle Calédonie	ensemble national
SOINS AVEC DEROUTEMENT DU BATIMENT	6	36	48	22	14	126	9		2				137
dont CCMM	2	25	35	10	5	77	2		1				80
EVACUATION SANITAIRE SANS MEDECIN (EVASAN)	2	12	26	16	7	63	1						64
dont CCMM	1	7	19	7	2	36							36
EVACUATION SANITAIRE AVEC MEDECIN (EVAMED)		23	13	15	17	68	2		2				72
dont CCMM		11	10	9	3	33			1				34
TRANSPORT D'EQUIPE MEDICALE SANS EVACUATION	1	3	1		4	9							9
dont CCMM	1	2	1		1	5							5
<b>TOTAL GENERAL</b>	<b>9</b>	<b>74</b>	<b>88</b>	<b>53</b>	<b>42</b>	<b>266</b>	<b>12</b>	<b>0</b>	<b>4</b>	<b>0</b>	<b>0</b>	<b>0</b>	<b>282</b>
<b>dont CCMM</b>	<b>4</b>	<b>45</b>	<b>65</b>	<b>26</b>	<b>11</b>	<b>151</b>	<b>2</b>	<b>0</b>	<b>2</b>	<b>0</b>	<b>0</b>	<b>0</b>	<b>155</b>

*D.2 - Moyens mis en oeuvre au cours des opérations d'aide médicale  
Ensemble national en 2005*

<i>Situations</i>	Moyens	Nombre d'interventions	Durée totale d'intervention
<b>EVASAN</b>			
	MARITIMES	80	172 h 59
	dont MARINE NATIONALE	3	5 h 31
	HELICOPTERES LEGERS	30	44 h 39
	dont MARINE NATIONALE	16	26 h 14
	HELICOPTERES LOURDS	4	8 h 39
	dont MARINE NATIONALE	4	8 h 39
<b>EVAMED</b>			
	MARITIMES	33	52 h 31
	dont MARINE NATIONALE	2	5 h 11
	HELICOPTERES LEGERS	78	150 h 13
	dont MARINE NATIONALE	41	90 h 59
	HELICOPTERES LOURDS	21	41 h 24
	dont MARINE NATIONALE	17	36 h 19
<b>TRANSPORT EQUIPE MEDICALE</b>			
	MARITIMES	10	15 h 40
	dont MARINE NATIONALE	3	7 h 07
	HELICOPTERES LEGERS	4	6 h 22
	dont MARINE NATIONALE	2	3 h 48
	HELICOPTERES LOURDS	1	2 h 55
	dont MARINE NATIONALE	1	2 h 55